

POLOGNE

POLOGNE. 1 GROSZ 1949



y. 39 qualité: SUP

1,50

POLOGNE. 1 GROSZ 2002



y. 276 qualité: SUP- 0,20

POLOGNE. 2 GROSZE 1935W
VARSOVIE



y. 9 a qualité: TTB+ 3

POLOGNE. 2 ZLOTE
1958



y. 46 qualité: SUP+ 5

POLOGNE. 2 ZLOTE 1976



y. 80.1 qualité: TTB 0,50

POLOGNE. 5 GROSZY
1923



y. 70 qualité: TB+ 1

POLOGNE. 5 GROSZY 1928W



y. 10 a qualité: TTB 1

POLOGNE. 10 GROSZY 1923



y. 77 qualité: TB 0,30

POLOGNE. 10 GROSZY 1923



y. 77 qualité: TTB 0,80

POLOGNE. 10 GROSZY 1949



y. 420 qualité: TB+ 0,30

POLOGNE. 10 GROSZY 1992



y. 279 qualité: TTB+ 0,50

POLOGNE. 20 GROSZY 1923



y. 72 qualité: TTB 1,20

POLOGNE. 20 GROSZY 1923



y. 72 qualité: TTB+ 1,50

POLOGNE. 20 GROSZY 1966MW
VARSOVIE



y. AA47 qualité: SUP 1

POLOGNE. 50 GROSZY 1923



y. 73 qualité: TTB 1,50

POLOGNE 50 GROSZY
1938 (W) VARSOVIE



y. 38 qualité: TTB/TB 4

POLOGNE. 10 GROSZY 1923
Occupation allemande 1941-
1944



y. 36 qualité: TTB 1

POLOGNE. 50 GROSZY 1949



y. 44a qualite: TTB/TTB- 0,60

POLOGNE. 50 GROSZY 1948 MW
VARSOVIE



y. 48.7 qualite: TTB+ 0,30

POLOGNE. 1 ZLOTY 1929



y. 74 qualite: TB+ 1,70

POLOGNE. 1 ZLOTY
1949 KREMICA



y. 45 qualite: TTB 3

POLOGNE. 1 ZLOTY 1983 MW
VARSOVIE



y. 49.7 qualite: TTB+ 0,30

POLOGNE. 1 ZLOTY 1984 MW
VARSOVIE



y. 49.7 qualite: SUP 0,40

POLOGNE. 1 ZLOTY 1988 MW
VARSOVIE



y. 49.2 qualite: TTB+ 0,30

POLOGNE. 2 ZLOTE 1994



y. 283 qualite: TTB 1,50

POLOGNE. 2 ZLOTE 1995



y. 283 qualite: TTB+ 2

POLOGNE. 5 ZLOTYCH 1959



y. 47 qualite: TB 0,50

POLOGNE. 5 ZLOTYCH 1994



y. 284 qualite: TTB 1,50

POLOGNE. 10 ZLOTYCH 1959



y. 50 qualite: TB+ 1

POLOGNE. 10 ZLOTYCH 1960



y. 50 qualite: TB+ 1

POLOGNE. 10 ZLOTYCH 1970 MW



y. 50a qualite: TTB 1

POLOGNE. 10 ZLOTYCH 1971 MW
VARSOVIE



y. 50a qualite: TTB 1

POLOGNE. 10 ZLOTYCH 1972 MW
VARSOVIE



y. 50a qualite: TTB 1

POLOGNE. 10 ZLOTYCH 1968 MW
KOPERNIK



y. 57a qualite: TTB 1,20

POLOGNE. 10 ZLOTYCH
1965 MW VARSOVIE



y. 55 qualite: TTB 3

POLOGNE. 10 ZLOTYCH
1965 MW VARSOVIE



y. 55 qualite: TTB 3

POLOGNE. 10 ZLOTYCH 1975



y. 73 qualite: TTB- 0,50

POLOGNE. 10 ZLOTYCH 1975 MW
VARSOVIE. Adam MICKIEWICZ
(1798 - 1855) Poète



Y. 74 qualité : TTB+

1

POLOGNE. 20 ZLOTYCH 1973
champ de céréales et grand
immeuble en cours de cons-
truction



Y. 67 qualité : TTB

0,50

POLOGNE. 20 ZLOTYCH 1976
champ de céréales et grand
immeuble en cours de cons-
truction



Y. 67 qualité : TTB

0,50

POLOGNE 20 ZLOTYCH 1976 MW
MORCEL NOWOTKO (1893 - 1942)
1^{er} secrétaire du comité central
du Parti Polonois
des Travailleurs



Y. 69 qualité : TTB

0,50

POLOGNE. 2 ZLOTE 1995



Y. 283 qualité : SUP

3

PORTUGAL

PORTUGAL Louis I
20 REIS 1885



KM. 527 qualité : TB-

2

PORTUGAL Charles I
20 REIS 1897



KM. 533 qualité : TB

1,50

PORTUGAL Charles I
20 REIS 1892



KM. 533 qualité : TB

1,50

PORTUGAL JOAO VI
40 REIS 1820



KM. 370 qualité : B/TTB+

12

PORTUGAL. 1 CENTAVO 1978



KM. 565 qualité : TTB

1

PORTUGAL. 1 CENTAVO 1920



KM. 565 qualité : TTB

1,50

PORTUGAL. 5 CENTAVOS
1927



KM. 572 qualité : TTB-

1

PORTUGAL. 10 CENTAVOS
1924



KM. 573 qualité : TB

5

PORTUGAL. 50 CENTAVOS
1957



KM. 577 qualité : TTB

0,80

PORTUGAL. 25 ESCUDOS
1985



KM. 607a qualité : TTB

0,60

PORTUGAL. 100 ESCUDOS
1992



KM. 645.7 qualité : TTB

0,30

PORTUGAL. 200 ESCUDOS
1991



KM. 655 qualité : TTB+

2

ROUMANIE

ROUMANIE. Carol I
5 BANI 1884 B BUCAREST




KM. 79 qualité : TTB+

3

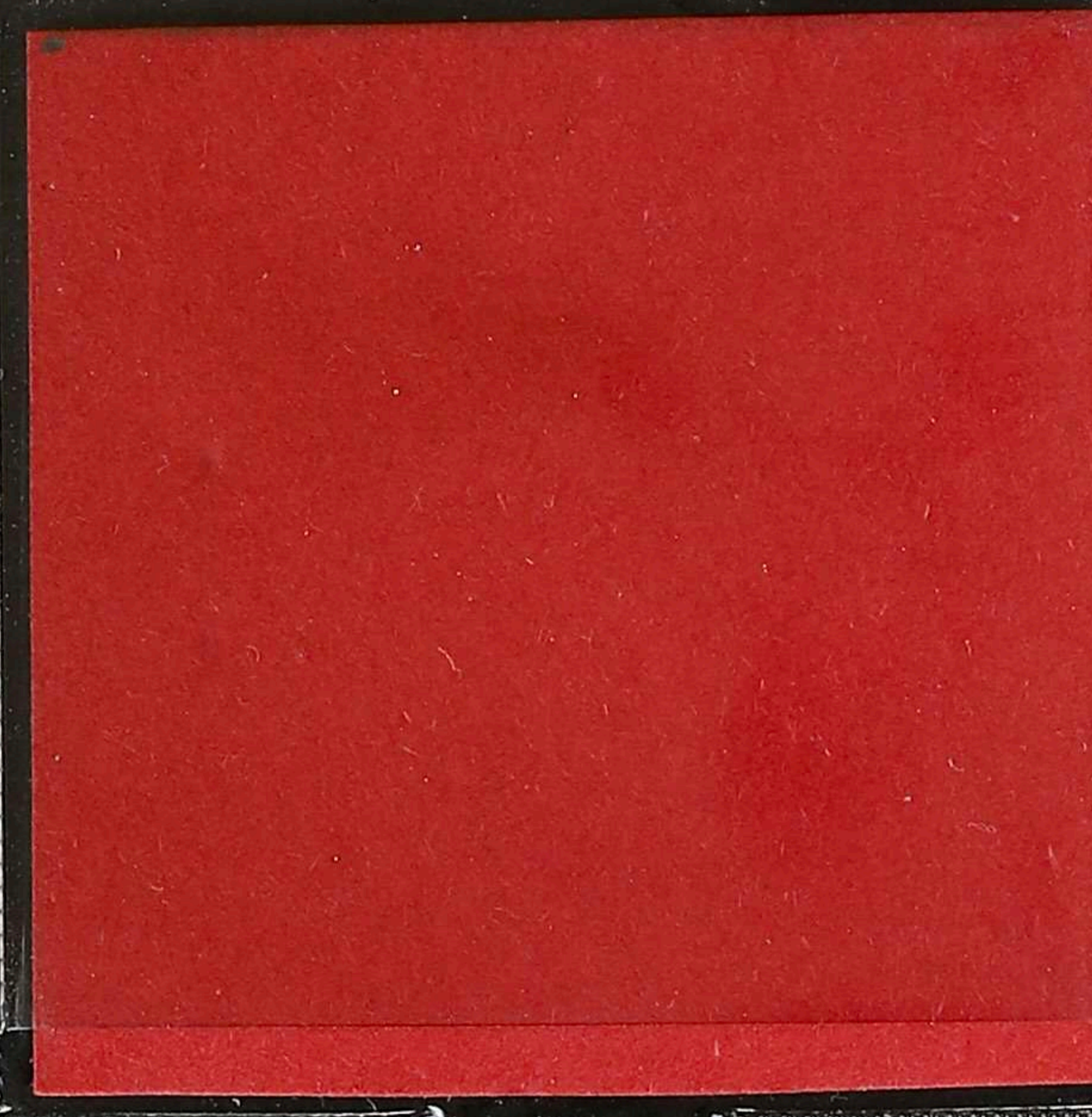
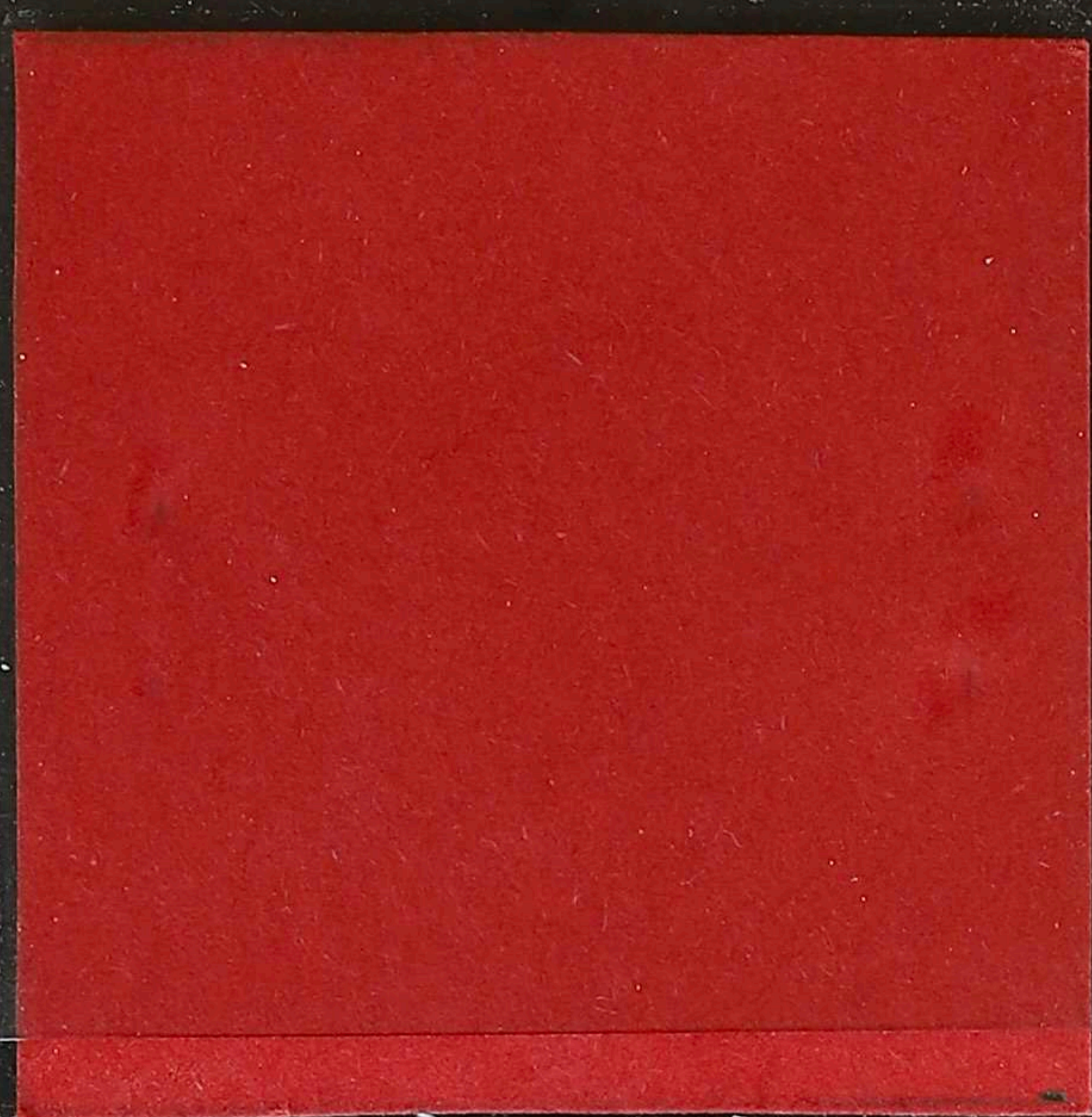
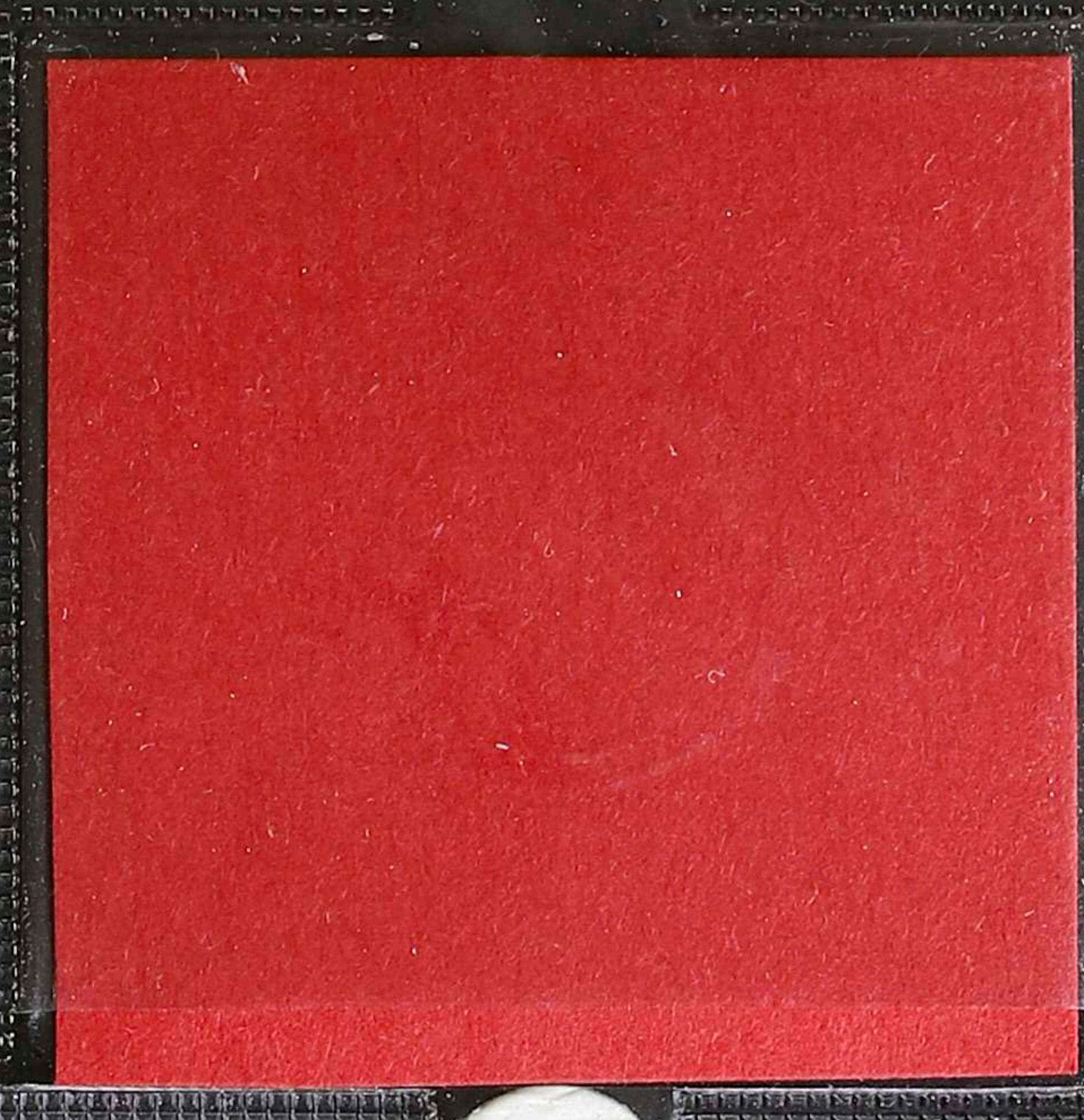
3

RUSSIE NICOLAS II
1 KOPÉK 1908 CNB
SAINT-PETERSBOURG

Y. 9.2 qualité: TB



RUSSIE



1

ROUMANIE. 1000 LEI 2001

KM. 453 qualité: TB



0,50

ROUMANIE. 10 BANI 2006

KM. 200 qualité: TB+



1

ROUMANIE 3 LEI 1963

KM. 97 qualité: TB



0,40

ROUMANIE. 1 LEU 1966

KM. 95 qualité: TB



1

ROUMANIE 1 LEU 1963


KM. 90 qualité: TB



0,30

ROUMANIE. 25 BANI 1966

KM. 94 qualité: TB



1

ROUMANIE 25 BANI 1960


KM. 88 qualité: TB



0,40

ROUMANIE 15 BANI 1935

KM. 930 qualité: TB+



2

ROUMANIE. 10 BANI 1954


KM. 84.2 qualité: TB



1

ROUMANIE 5 BANI 1963

KM. 89 qualité: TB+



0,50

ROUMANIE. Ferdinand I
2 LEI 1924

KM. 47 qualité: TB



2

ROUMANIE. Ferdinand I
1 LEU 1924

KM. 46 qualité: TB



4

ROUMANIE. Carol I
10 BANI 1867 WATT&CO.
frappe médaille

KM. 4.2 qualité: TB



4

ROUMANIE. Carol I
10 BANI 1867 HERTON

KM. 4.1 qualité: TB



RUSSIE NICOLOAS II
2 KOPEKS 1912 C76
SAINT-PETERSBOURG



Y. 10.2 qualite: TB+ 3

RUSSIE NICOLOAS II
1 KOPEK 1912 C76
SAINT PETERSBOURG



Y. 9.2 qualite: TTB/TB+ 3

RUSSIE NICOLOAS II
5 KOPEKS 1905 C76AP
SAINT PETERSBOURG



Y. 19 a.1 qualite: TB+ 3

RUSSIE NICOLOAS II
20 KOPEKS 1907 C7636
SAINT PETERSBOURG



Y. 22 a.1 qualite: TB/SUP 3

U.S.S.R. 1 KOPEK 1936



Y. 98 qualite: TTB+ 2

U.S.S.R. 1 KOPEK 1948



Y. 112 qualite: TTB+ 1,50

U.S.S.R. 1 KOPEK 1956



Y. 112 qualite: TTB/TB 1

U.S.S.R. 3 KOPEKS 1946



Y. 107 qualite: TTB 1

U.S.S.R. 10 KOPEKS 1933



Y. 95 qualite: TTB+ 2

U.S.S.R. 10 KOPEKS 1936



Y. 102 qualite: TTB 1,50

U.S.S.R. 15 KOPEKS 1932



Y. 96 qualite: TTB 1,50

U.S.S.R. 15 KOPEKS 1936



Y. 103 qualite: TTB 1,50

U.R.S.S. 15 KOPEKS 1987



Y. 137 qualite: FDC 1,50

U.R.S.S. 20 KOPEKS 1956



Y. 118 qualite: TTB 1

U.R.S.S. 20 KOPEKS 1987



Y. 132 qualite: FDC 1,50

U.R.S.S. 1 ROUBLE 1964



Y. 134 a.2 qualite: TTB 1,20

U.R.S.S. 1 ROUBLE 1970
centenaire de la naissance de
LENINE



Y. 141 qualite: TB+ 1

U.R.S.S. 1 ROUBLE 1970
centenaire de la naissance de
LENINE



Y. 141 qualite: TTB 2

U.R.S.S. 1 ROUBLE 1977



Y. 144 qualite: TTB+ 3

U.R.S.S. 1 ROUBLE 1987



Y. 205 qualite: SUP 4

U.R.S.S. 1 ROUBLE 1991



Y. 267 qualité : TTb+ 3

U.R.S.S. 1 ROUBLE 1991



Y. 284 qualité : SUP 4

U.R.S.S. 3 ROUBLES 1989



Y. 234 qualité : SUP 5

U.R.S.S. 5 ROUBLES 1988



Y. 277 qualité : SUP 7

U.R.S.S. 5 ROUBLES 1988



Y. 278 qualité : SUP 7

U.R.S.S. 5 ROUBLES 1988



Y. 279 qualité : SUP 7

U.R.S.S. 5 ROUBLES 1988

Flan Bruni



Y. 279 qualité : SUP 10

U.R.S.S. 5 ROUBLES 1989



Y. 221 qualité : SUP 7

U.R.S.S. 5 ROUBLES 1989



Y. 229 qualité : SUP 7

U.R.S.S. 5 ROUBLES 1989



Y. 230 qualité : SUP 7

U.R.S.S. 5 ROUBLES 1990



Y. 247 qualité : SUP 7

U.R.S.S. 5 ROUBLES 1990



Y. 246 qualité : SUP 7

U.R.S.S. 5 ROUBLES 1991

Flan Bruni



Y. 277 qualité : SUP 10

RUSSIE. 1 ROUBLE 1992



Y. 377 qualité : TTb+ 1

RUSSIE. 1 ROUBLE 1997



Y. 604 qualité : TTb++ 0,70

RUSSIE. 5 ROUBLES 1992 M



Y. 372 qualité : SUP 1

RUSSIE. 5 ROUBLES 1998



Y. 606.2 qualité : TTb+ 1

RUSSIE. 10 ROUBLES 1992



Y. 373 qualité : TTb++ 1

RUSSIE. 10 ROUBLES 2009



Y. qualité : TTb++ 3

RUSSIE. 20 ROUBLES 1992



Y. 374 qualité : SUP 1,50



SALVADOR

SALVADOR. 2 CENTAVOS
1974



KM. 147 qualité: SUP 0,50

SERBIE

SERBIE. Milan, Obrenovich IV.
10 PARA 1883



KM. 19 qualité: TB/B 2

SERBIE. Milan, Obrenovich IV.
10 PARA 1883



KM. 19 qualité: TB 3

SERBIE. Pierre I
10 PARA 1912




KM. 19 qualité: TTB- 2

SERBIE. Milan Obrenovich IV
20 PARA 1883



KM. 20 qualité: TB 3

SERBIE. Alexandre I
20 PARA 1884 H
BIRMINGHAM



KM. 20 qualité: TTB 6


SERBIE Pierre I
50 PARA 1915 PARIS



KM. 24.1 qualité: TTB 4

SEYCHELLES

SEYCHELLES. 25 CENTS
1993 PM



KM. 49.3 qualité: SUP 1,50

SEYCHELLES. 1 RUPEE
1977



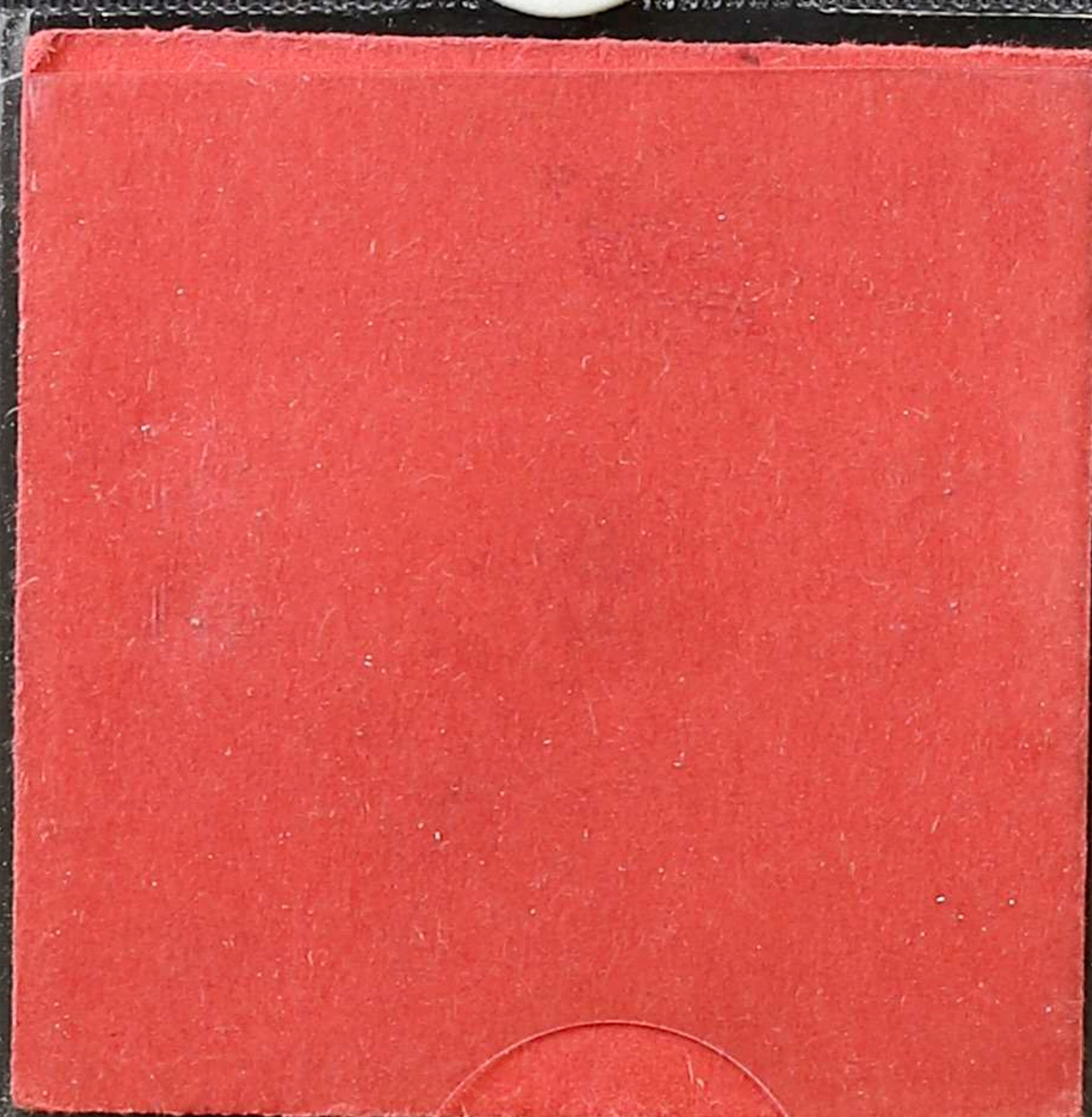
KM. 35 qualité: TTB. 1,50

SIERRA LEONE

SIERRA LEONE 10 CENTS
1964 - Sir Milton Margai




KM. 19 qualité: TTB 1



SINGAPOUR

SINGAPOUR. 1 CENT 1993



KM. 98 qualité: SUP 0,30

SINGAPOUR. 5 CENTS 1987



km.50 qualité : SUP 0,50

SINGAPOUR. 10 CENTS 1967



km.3 qualité : TTB 0,30

SINGAPOUR 10 CENTS 1976



km.3 qualité : TTB 0,30

SINGAPOUR. 10 CENTS 1986



km.57 qualité : TTB+ 0,50

SINGAPOUR. 10 CENTS 1990



km.57 qualité : TTB+ 0,30

SINGAPOUR. 20 CENTS 1986



km.52 qualité : TTB+ 0,50

SINGAPOUR. 20 CENTS 1969



km.4 qualité : TTB 0,50

SINGAPOUR. 20 CENTS 1990



km.52 qualité : TTB 0,30

SINGAPOUR. 20 CENTS 1990



km.52 qualité : SUP 0,50

SINGAPOUR. 20 CENTS 1991



km.52 qualité : SUP 0,50

SINGAPOUR. 20 CENTS 1991



km.52 qualité : SUP 0,50

SINGAPOUR. 1 DOLLAR 1987



km.54b qualité : TTB+ 1,50

SLOVAQUIE

SLOVAQUIE. 20 HALIEROV 1993



km.78 qualité : FDC 1,50

SLOVAQUIE. 10 KORUNA 1993



km.77.7 qualité : TTB 1,50

SLOVAQUIE. 10 KORUNA 1993



km.77.7 qualité : TTB+ 2

SLOVENIE

SLOVENIE. 50 STOTINOV 1993



km.3 qualité : TTB+ 0,50

SLOVENIE. 50 STOTINOV 1993



km.3 qualité : FDC 1

SLOVENIE. 1 TOLAR 1993



km.4 qualité : TTB/TTB+ 0,60

SLOVENIE. 1 TOLAR 1993



0,60

KM. 4 qualité: TTB+/TTB-

SLOVENIE. 1 TOLAR 1994



0,60

KM. 4 qualité: TTB+/TTB-

SLOVENIE. 2 TOLARJA 1995



KM. 5 qualité: SUP 1

SLOVENIE. 5 TOLARJEV 1992



KM. 6 qualité: TTB+ 1

SLOVENIE. 5 TOLARJEV 1994



KM. 6 qualité: TTB++ 1,20

SOMALIE

SOMALIE. 10 SHILLINGS 2000



KM. 94 qualité: SUP+ 4

SOMALIE. 10 SHILLINGS 2000



KM. 95 qualité: SUP+ 4

SOMALIE. 10 SHILLINGS 2000



KM. 96 qualité: SUP+ 4

SOMALIE. 10 SHILLINGS 2002



KM. 46 qualité: SUP+ 4



SUEDE

SUEDE. Gustaf V 5 ÖRE 1915



KM. 779.2 qualité: TTB 5

SUEDE. Gustaf V 10 ÖRE 1923 W



KM. 795 qualité: TTB- 2

SUEDE. Gustaf V 10 ÖRE 1938 G



KM. 780 qualité: TTB+ 1,50

SUEDE. Gustaf VI 10 ÖRE 1950 TS



KM. 813 qualité: TTB 1

SUEDE. Gustaf VI 10 ÖRE 1956 TS



KM. 823 qualité: TTB+ 1,50

SUEDE. Gustaf V 25 ÖRE 1947 G



KM. 798 qualité: TTB 1

SUEDE. Gustaf V 1 KRONA 1950 TS



KM. 874 qualité: TTB 2

SUEDE. Gustaf VI 1 KRONA 1964 U



KM. 826 qualité: TTB+ 2

SUEDE. Carl XVI Gustaf
5 KRONOR 1988 D



KM. 853 qualité : TB+ 0,50

SUEDE Carl XVI Gustaf
5 KRONOR 1984 U



KM. 853 qualité : TTb 0,70

SUISSE

SUISSE. 1 RAPPEN 1857 A
PARIS



KM. 3.7 qualité : TB- 8

SUISSE. 2 RAPPEN 1857 A
PARIS



KM. 4.7 qualité : TB- 2

SUISSE. 10 RAPPEN 1850 BB
STRASBOURG



KM. 6 qualité : TB+ 15

SUISSE. 20 RAPPEN 1850 BB
STRASBOURG



KM. 7 qualité : TB- 5

SUISSE. 20 RAPPEN 1859 B
BERNE



KM. 7 qualité : TB 8

SUISSE. 1 RAPPEN 1930 B
BERNE



KM. 3.2 qualité : TTb 3

SUISSE. 1 RAPPEN 1932 B
BERNE



KM. 3.2 qualité : TTb 1

SUISSE. 1 RAPPEN 1932 B
BERNE



KM. 3.2 qualité : TTb+ 1,50

SUISSE. 1 RAPPEN 1943 B
BERNE



KM. 3a qualité : TTb+ 1,50

SUISSE 1 RAPPEN 1944 B
BERNE



KM. 3a qualité : TTb 0,80

SUISSE. 1 RAPPEN 1944 B
BERNE



KM. 3a qualité : TTb+ 1

SUISSE. 1 RAPPEN 1946 B
BERNE



KM. 3a qualité : TTb 1

SUISSE. 2 RAPPEN 1947 B
BERNE



KM. 4 qualité : TTb 1,50

SUISSE 2 RAPPEN 1942 B
BERNE



KM. 4a qualité : TTb 1

SUISSE. 2 RAPPEN 1942 B
BERNE



KM. 4a qualité : TTb+ 1,50

SUISSE. 2 RAPPEN 1942 B
BERNE



KM. 4a qualité : TTb+ 2

SUISSE. 2 RAPPEN 1943 B
BERNE



KM. 4a qualité : TTb+ 3

SUISSE. 2 RAPPEN 1944 B
BERNE



KM. 4a qualite : TTb 1

SUISSE. 2 RAPPEN 1944 B
BERNE



KM. 4a qualite : TTb+ 2

SUISSE. 2 RAPPEN 1944 B
BERNE



KM. 4a qualite : SUP 3

SUISSE 5 RAPPEN 1850 BB
STARSBOURG



KM. 5 qualite : TB- 3

SUISSE. 5 RAPPEN 1895 B
BERNE



KM. 26 qualite : B 0,50

SUISSE. 5 RAPPEN 1900 B
BERNE



KM. 26 qualite : TB- 1,50

SUISSE. 5 RAPPEN 1901 B
BERNE



KM. 26 qualite : TB- 2

SUISSE. 5 RAPPEN 1904 B
BERNE



KM. 26 qualite : TB- 10

SUISSE. 5 RAPPEN 1906 B
BERNE



KM. 26 qualite : TB 2

SUISSE. 5 RAPPEN 1906 B
BERNE



KM. 26 qualite : TB+ 2,50

SUISSE. 5 RAPPEN 1907 B
BERNE



KM. 26 qualite : TB- 1

SUISSE. 5 RAPPEN 1907 B
BERNE



KM. 26 qualite : TTb- 1,50

SUISSE. 5 RAPPEN 1908 B
BERNE



KM. 26 qualite : B 0,50

SUISSE. 5 RAPPEN 1908 B
BERNE



KM. 26 qualite : TB 2

SUISSE. 5 RAPPEN 1911 B
BERNE



KM. 26 qualite : TTb 3

SUISSE. 5 RAPPEN 1912 B
BERNE



KM. 26 qualite : TB+ 1,50

SUISSE. 5 RAPPEN 1913 B
BERNE



KM. 26 qualite : TB+ 1,50

SUISSE. 5 RAPPEN 1914 B
BERNE



KM. 26 qualite : TB- 1

SUISSE. 5 RAPPEN 1919 B
BERNE



KM. 26 qualite : TB+ 1

SUISSE. 5 RAPPEN 1920 B
BERNE



KM. 26 qualite : TB+ 0,50

SUISSE. 5 RAPPEN 1921 B
BERNE



KM. 26 qualité : TB+ 0,50

SUISSE. 5 RAPPEN 1922 B
BERNE



KM. 26 qualité : TB+ 0,50

SUISSE. 5 RAPPEN 1925 B
BERNE



KM. 26 qualité : TB+ 0,50

SUISSE. 5 RAPPEN 1926 B
BERNE



KM. 26 qualité : TB+ 0,50

SUISSE. 5 RAPPEN 1927 B
BERNE



KM. 26 qualité : TB+ 0,50

SUISSE. 5 RAPPEN 1928 B
BERNE



KM. 26 qualité : TB+ 0,50

SUISSE. 5 RAPPEN 1930 B
BERNE



KM. 26 qualité : TB+ 0,50

SUISSE. 5 RAPPEN 1937 B
BERNE



KM. 26 qualité : TB+ 0,50

SUISSE. 5 RAPPEN 1932 B
BERNE



KM. 26b qualité : TTB++ 2

SUISSE. 5 RAPPEN 1934 B
BERNE



KM. 26b qualité : TTB 1

SUISSE. 5 RAPPEN 1938 B
BERNE



KM. 26 b qualité : TTB 1

SUISSE. 5 RAPPEN 1939 B
BERNE



KM. 26 b qualité : TTB+ 1,50

SUISSE. 5 RAPPEN 1944 B
BERNE



KM. 26 qualité : TTB 0,50

SUISSE. 5 RAPPEN 1945 B
BERNE



KM. 26 qualité : TTB- 1,50

SUISSE. 5 RAPPEN 1947 B
BERNE



KM. 26 qualité : TTB 0,50

SUISSE. 10 RAPPEN 1850 BB
STASBOURG



KM. 6 qualité : TB/TB+ 10

SUISSE. 10 RAPPEN 1879 B
BERNE



KM. 27 qualité : B 3

SUISSE. 10 RAPPEN 1880 B
BERNE



KM. 27 qualité : TB- 1

SUISSE. 10 RAPPEN 1882 B
BERNE



KM. 27 qualité : TB- 0,50

SUISSE. 10 RAPPEN 1882 B
BERNE



KM. 27 qualité : TB- 1,50

SUISSE. 10 RAPPEN 1885 B
BERNE



Km. 27 qualité : B 0,50

SUISSE. 10 RAPPEN 1894 B
BERNE



Km. 27 qualité : TB- 1,50

SUISSE. 10 RAPPEN 1897 B
BERNE



Km. 27 qualité : TB 5

SUISSE. 10 RAPPEN 1898 B
BERNE



Km. 27 qualité : TB- 5

SUISSE. 10 RAPPEN 1900 B
BERNE



Km. 27 qualité : TB- 1,50

SUISSE. 10 RAPPEN 1907 B
BERNE



Km. 27 qualité : TB+ 3

SUISSE. 10 RAPPEN 1907 B
BERNE



Km. 27 qualité : TB 1

SUISSE. 10 RAPPEN 1908 B
BERNE



Km. 27 qualité : TB 1,50

SUISSE. 10 RAPPEN 1912 B
BERNE



Km. 27 qualité : TB- 0,50

SUISSE. 10 RAPPEN 1920 B
BERNE



Km. 27 qualité : TB+ 0,50

SUISSE. 10 RAPPEN 1921 B
BERNE



Km. 27 qualité : TB+ 0,50

SUISSE. 10 RAPPEN 1922 B
BERNE



Km. 27 qualité : TB+ 0,50

SUISSE. 10 RAPPEN 1924 B
BERNE



Km. 27 qualité : TB+ 0,50

SUISSE. 10 RAPPEN 1925 B
BERNE



Km. 27 qualité : TB+ 0,50

SUISSE. 10 RAPPEN 1926 B
BERNE



Km. 27 qualité : TB+ 0,50

SUISSE. 10 RAPPEN 1927 B
BERNE



Km. 27 qualité : TB+ 0,50

SUISSE. 10 RAPPEN 1928 B
BERNE



Km. 27 qualité : TB+ 0,50

SUISSE. 10 RAPPEN 1929 B
BERNE



Km. 27 qualité : TB+ 0,50

SUISSE. 10 RAPPEN 1930 B
BERNE



Km. 27 qualité : TB+ 0,50

SUISSE. 10 RAPPEN 1931 B
BERNE



Km. 27 qualité : TB+ 0,50

SUISSE. 70 RAPPEN 1942 B
BERNE



KM. 27 qualité : TTB 0,50

SUISSE. 70 RAPPEN 1954 B
BERNE



KM. 27 qualité : TTB 0,50

SUISSE. 20 RAPPEN 1884 B
BERNE



KM. 29 qualité : TB 1

SUISSE. 20 RAPPEN 1884 B
BERNE



KM. 29 qualité : TB+ 1,50

SUISSE. 20 RAPPEN 1885 B
BERNE



KM. 29 qualité : TB 1

SUISSE. 20 RAPPEN 1885 B
BERNE



KM. 29 qualité : TTB- 1,50

SUISSE. 20 RAPPEN 1896 B
BERNE



KM. 29 qualité : TTB- 2

SUISSE. 20 RAPPEN 1906 B
BERNE



KM. 29 qualité : TTB- 2

SUISSE. 20 RAPPEN 1908 B
BERNE



KM. 29 qualité : TTB 1

SUISSE. 20 RAPPEN 1909 B
BERNE



KM. 29 qualité : TTB 1

SUISSE. 20 RAPPEN 1911 B
BERNE



KM. 29 qualité : TTB 1,50

SUISSE. 20 RAPPEN 1912 B
BERNE



KM. 29 qualité : TB 0,50

SUISSE. 20 RAPPEN 1919 B
BERNE



KM. 29 qualité : TTB 0,80

SUISSE. 20 RAPPEN 1920 B
BERNE



KM. 29 qualité : TB+ 1

SUISSE. 20 RAPPEN 1921 B
BERNE



KM. 29 qualité : TTB 0,50

SUISSE. 20 RAPPEN 1921 B
BERNE



KM. 29 qualité : TTB+ 1

SUISSE. 20 RAPPEN 1925 B
BERNE



KM. 29 qualité : TTB 0,50

SUISSE. 20 RAPPEN 1926 B
BERNE



KM. 29 qualité : TTB+ 1

SUISSE. 20 RAPPEN 1929 B
BERNE



KM. 29 qualité : TB+ 0,50

SUISSE. 20 RAPPEN 1930 B
BERNE



KM. 29 qualité : TTB+ 1,50

SUISSE. 20 RAPPEL 1937 B
BERNE



KM. 29 qualité : TTb+ 1,50

SUISSE. 20 RAPPEL 1932 B
BERNE



KM. 29 qualité : TTb+ 1,50

SUISSE. 20 RAPPEL 1934 B
BERNE



KM. 29 qualité : TTb+ 1

SUISSE. 20 RAPPEL 1944 B
BERNE



KM. 29 qualité : TTb 0,50

SUISSE. Canton de BERNE
1/2 BATZEN 1788



KM. 99 qualité : TB+ 15



TANZANIE

TCHECOSLOVAQUIE

TCHECOSLOVAQUIE
10 HALERU 1925



KM. 3 qualité : TTb 0,60

TCHECOSLOVAQUIE
20 HALERU 1987



KM. 7 qualité : TTb 1

TCHECOSLOVAQUIE
50 HALERU 1922



KM. 2 qualité : TTb 1

TCHECOSLOVAQUIE
1 KORUNA 1922



KM. 4 qualité : TTb 1

TCHECOSLOVAQUIE
70 HALERU 1977



KM. 80 qualité : TB+ 0,15

TCHECOSLOVAQUIE
70 HALERU 1982



KM. 80 qualité : TTb 0,20

TCHECOSLOVAQUIE
70 HALERU 1985



KM. 80 qualité : TTb 0,20

TCHECOSLOVAQUIE
70 HALERU 1988



KM. 80 qualité : TTb 0,20

TCHECOSLOVAQUIE
70 HALERU 1989



KM. 80 qualité : TTb+ 0,20

TCHECOSLOVAQUIE
70 HALERU 1991



KM. 746 qualité : SUP 0,50

TCHÉCOSLOVAQUIE
10 HALERU 1994



KM. 6 qualité : SUP/FDC 0,30

TCHÉCOSLOVAQUIE
20 HALERU 1985



KM. 74 qualité : TB 0,20

TCHÉCOSLOVAQUIE
20 HALERU 1990



KM. 74 qualité : TB 0,20

TCHÉCOSLOVAQUIE
20 HALERU 2000



KM. 2.7 qualité : FDC 0,20

TCHÉCOSLOVAQUIE
1 KORUNA 1962



KM. 50 qualité : TB 0,30

TCHÉCOSLOVAQUIE
1 KORUNA 1970



KM. 50 qualité : TB 0,30

TCHÉCOSLOVAQUIE
1 KORUNA 1997



KM. 7 qualité : SUP 0,40

TCHÉCOSLOVAQUIE
2 KORUNY 1974



KM. 75 qualité : TB+ 0,40

TCHÉCOSLOVAQUIE
2 KORUN 2002



KM. 9 qualité : SUP 0,50

TCHÉCOSLOVAQUIE
5 KORUN 1982



KM. 60 qualité : TTB 0,50

TCHÉCOSLOVAQUIE
5 KORUN 1994



KM. 8 qualité : TTB+ 0,60

TCHÉCOSLOVAQUIE
10 KORUN 1993



KM. 4 qualité : TTB 1

TCHÉCOSLOVAQUIE
20 KORUN 2004 (m)



KM. 5 qualité : SUP+ 4

THAÏLANDE

THAÏLANDE. Rama VIII
1 SATANG 1942



Y. 57 qualité : TTB/SUP 1

THAÏLANDE. Rama IX
5 SATANG 1957



Y. 78 qualité : TTB 0,50

THAÏLANDE. Rama IX
5 SATANG 1957



Y. 78a qualité : TTB+ 0,70

THAÏLANDE. Rama IX
10 SATANG 1950



Y. 73 qualité : SUP 1,50

THAÏLANDE. Rama IX
10 SATANG 1957



Y. 79 qualité : TTB 0,70

THAÏLANDE Rama IX
25 SATANG 1957



Y. 80 qualité : TTB 0,60

THAILANDE. Rama IX
25 SATANG 1957



Y. 80 qualité : TTB+/TTB 0,70

THAILANDE Rama IX
25 SATANG 1977



Y. 909 qualité : TTB 0,40

THAILANDE. Rama IX
50 SATANG 1957



Y. 87 qualité : TB+ 0,50

THAILANDE. Rama IX
50 SATANG 1957



Y. 87 qualité : TB+/TTB+ 0,80

THAILANDE Rama IX
7 BAHT 1962



Y. 84 qualité : TB 0,50

THAILANDE Rama IX
7 BAHT 1974



Y. 700 qualité : TB 0,30

THAILANDE. Rama IX
7 BAHT 1974



Y. 700 qualité : TTB+/TB+ 0,50

THAILANDE Rama IX
7 BAHT 1977



Y. 700 qualité : TB+ 0,50

THAILANDE Rama IX
7 BAHT 1982



Y. 759.1 qualité : TB+ 0,50

THAILANDE Rama IX
7 BAHT 1982



Y. 759.1 qualité : TTB+ 1

THAILANDE. Rama IX
5 BAHT 1972



Y. 98 qualité : TB+ 0,40

THAILANDE Rama IX
5 BAHT 1972



Y. 98 qualité : TTB 0,60

THAILANDE. Rama IX
5 BAHT 1987



Y. 185 qualité : TTB 0,30

THAILANDE Rama IX
70 BAHT 1989



Y. 227 qualité : TB+ 1

THAILANDE. Rama IX
70 BAHT 1989



Y. 227 qualité : TTB+ 2

THAILANDE Rama IX
70 BAHT 1991-1996



Y. 227 qualité : TTB+ 2

THAILANDE Rama IX
70 BAHT 1996



Y. 328.2 qualité : TTB 2

THAILANDE. 70 BAHT 2003



Y. 399 qualité : SUP 3

**TRINITE
TOBAGO**

TRINITE et TOBAGO
70 CENTS 1966



KM 3 qualité : TTB 0,50

TURQUIE. 2500 LIRA
1997



KM. 7015 qualité : TTB+ 0,70

TURQUIE. 2500 LIRA
1992



KM. 7015 qualité : TTB 0,50

TURQUIE. 5000 LIRA 1996



KM. 7029.7 qualité : TTB- 0,30

TURQUIE. 70 000 LIRA (10
BIN LIRA) 1998



KM. 7027.2 qualité : TTB 0,40

TURQUIE. 25000 LIRA (25
BIN LIRA) 1995



KM. 7047 qualité : TB 0,50

TURQUIE. 100 000 LIRA
2000



KM. 7098 qualité : TTB 1,50

TURQUIE. 100 000 LIRA
(100 BIN LIRA) 2004



KM. 7106 qualité : TTB+ 1

TURQUIE. 250 000 LIRA
(250 BIN LIRA) 2003



KM. 7137 qualité : TTB 0,60

UKRAINE

UKRAINE. 1 KOPIYKA
1992



KM. 6 qualité : SUP 0,30

UKRAINE. 1 KOPIYKA
1992



KM. 6 qualité : SUP 0,30

UKRAINE. 1 KOPIYKA
2001



KM. 6 qualité : SUP 0,50

UKRAINE. 2 KOPIYKY
1993



KM. 4 qualité : TTB- 0,30

UKRAINE. 2 KOPIYKY
1994



KM. 4 qualité : TB 0,20

UKRAINE. 2 KOPIYKY
2001



KM. 4 qualité : SUP 1

UKRAINE. 2 KOPIYKY
2001



KM. 4 qualité : SUP 1

UKRAINE. 5 KOPIYOK
1992



KM. 7 qualité : TTB+ 1

UKRAINE. 5 KOPIYOK
1992



KM. 7 qualité : TTB+ 1

UKRAINE. 10 KOPIYOK
1992



KM. 7.7 qualité : SUP 1,50

UKRAINE. 10 KOPIYOK
1992



KM. 7.7 qualité : FDC 2,50

UKRAINE - 10 KOPIYOK
1994



KM. 7.7 qualité : TTB 0,80

UKRAINE - 10 KOPIYOK
1996



KM. 7.7 qualité : TTB 1

UKRAINE - 10 KOPIYOK
1996



KM. 7.7 qualité : TTB 1

UKRAINE - 10 KOPIYOK
2002



KM. 7.7 qualité : TTB+ 1,50

UKRAINE - 25 KOPIYOK
1992



KM. 2.7 qualité : TTB 1

UKRAINE - 25 KOPIYOK
1994



KM. 2.7 qualité : TTB 1

UKRAINE - 25 KOPIYOK
1994



KM. 2.7 qualité : TTB 1

UKRAINE - 25 KOPIYOK
1996



KM. 2.7 qualité : TTB 1

UKRAINE - 50 KOPIYOK
1992



KM. 3.3 qualité : TB 0,70

UKRAINE - 50 KOPIYOK
1992



KM. 3.3 qualité : TTB 1,30

URUGUAY

URUGUAY - 2 CENTESIMOS 1869 A
PARIS



KM. 12 qualité : TTB- 4

URUGUAY 2 CENTESIMOS
1869 A PARIS



KM. 12 qualité : TTB 5

URUGUAY - 5 CENTESIMOS
1953



KM. 34 qualité : TB++ 0,50

URUGUAY - 10 CENTESIMOS
1953. Artigas



KM. 35 qualité : TTB 1

USA

ETATS - UNIS D'AMERIQUE
7 CENT 1835



qualité : monnaie percée
à 72° sinon TB++ 10

ETATS - UNIS D'AMERIQUE
7 CENT 1883



qualité : B 5

ETATS - UNIS D'AMERIQUE
7 CENT 1883



qualité : TB 7

ETATS - UNIS D'AMERIQUE
7 CENT 1888



qualité : TB 9

Etats - Unis d' AMERIQUE
1 CENT 1892



qualité : TB

6

Etats - Unis d' AMERIQUE
1 CENT 1893



qualité : TTB-

10

Etats - Unis d' AMERIQUE
1 CENT 1895



qualité : TTB-

7

Etats - Unis d' AMERIQUE
1 CENT 1899



qualité : TB-

3

Etats - Unis d' AMERIQUE
1 CENT 1902



km. 900 qualité : TB-

3

Etats - Unis d' AMERIQUE
1 CENT 1905



km. 900 qualité : TB

3

Etats - Unis d' AMERIQUE
1 CENT 1906



km. 900 qualité : TB-

2,50

Etats - Unis d' AMERIQUE
1 CENT 1907



km. 900 qualité : TB+

3

Etats - Unis d' AMERIQUE
1 CENT 1910



km. 732 qualité : TB-

0,50

Etats - Unis d' AMERIQUE
1 CENT 1912



km. 732 qualité : TB-

2

Etats - Unis d' AMERIQUE
1 CENT 1913



km. 732 qualité : TB

2

Etats - Unis d' AMERIQUE
1 CENT 1915



km. 732 qualité : TB+

7

Etats - Unis d' AMERIQUE
1 CENT 1916



km. 732 qualité : TB+

1,50

Etats - Unis d' AMERIQUE
1 CENT 1917



km. 732 qualité : TB-

0,50

Etats - Unis d' AMERIQUE
1 CENT 1918



km. 732 qualité : TB+

1,50

Etats - Unis d' AMERIQUE
1 CENT 1919



km. 732 qualité : TB-

0,50

Etats - Unis d' AMERIQUE
1 CENT 1924



km. 732 qualité : TB

1,50

Etats - Unis d' AMERIQUE
1 CENT 1926



km. 732 qualité : TB

0,50

Etats - Unis d' AMERIQUE
1 CENT 1927



km. 732 qualité : TB

0,50

Etats - Unis d' AMERIQUE
1 CENT 1929



km. 732 qualité : TB-

0,50

Etats - Unis d' AMERIQUE
1 CENT 1933



KM. 732 qualité : TB 2

Etats - Unis d' AMERIQUE
1 CENT 1934



KM. 732 qualité : TB- 0,50

Etats - Unis d' AMERIQUE
1 CENT 1934



KM. 732 qualité : TB 1

Etats - Unis d' AMERIQUE
1 CENT 1935



KM. 732 qualité : TB 0,50

Etats - Unis d' AMERIQUE
1 CENT 1935



KM. 732 qualité : TB 0,50

Etats - Unis d' AMERIQUE
1 CENT 1935 D



KM. 732 qualité : TB 0,50

Etats - Unis d' AMERIQUE
1 CENT 1936



KM. 732 qualité : TB 0,50

Etats - Unis d' AMERIQUE
1 CENT 1936



KM. 732 qualité : TB 0,50

Etats - Unis d' AMERIQUE
1 CENT 1937



KM. 732 qualité : TB+ 1

Etats - Unis d' AMERIQUE
1 CENT 1937



KM. 732 qualité : TB+ 1

Etats - Unis d' AMERIQUE
1 CENT 1938



KM. 732 qualité : TB 0,50

Etats - Unis d' AMERIQUE
1 CENT 1938



KM. 732 qualité : TB 0,50

Etats - Unis d' AMERIQUE
1 CENT 1939



KM. 732 qualité : TB 0,50

Etats - Unis d' AMERIQUE
1 CENT 1939



KM. 732 qualité : TB 0,50

Etats - Unis d' AMERIQUE
1 CENT 1940



KM. 732 qualité : TB 0,50

Etats - Unis d' AMERIQUE
1 CENT 1940



KM. 732 qualité : TB 0,50

Etats - Unis d' AMERIQUE
1 CENT 1941



KM. 732 qualité : TB 0,50

Etats - Unis d' AMERIQUE
1 CENT 1941



KM. 732 qualité : TB 0,50

Etats - Unis d' AMERIQUE
1 CENT 1941



KM. 732 qualité : TB+ 1

Etats - Unis d' AMERIQUE
1 CENT 1942



KM. 732 qualité : TB 0,50

Etats-Unis d'AMERIQUE
1 CENT 1942



KM. 732 qualité : TTB- 1

Etats-Unis d'AMERIQUE
1 CENT 1942



KM. 732 qualité : TTB+ 1,50

Etats-Unis d'AMERIQUE
1 CENT 1942



KM. 732 qualité : TTB+ 1,50

Etats-Unis d'AMERIQUE
1 CENT 1942



KM. 732 qualité : TTB+ 2

Etats-Unis d'AMERIQUE
1 CENT 1942 D



KM. 732 qualité : TB- 0,50

Etats-Unis d'AMERIQUE
1 CENT 1942 D



KM. 732 qualité : TB 1

Etats-Unis d'AMERIQUE
1 CENT 1943



KM. 732 a qualité : TB 0,50

Etats-Unis d'AMERIQUE
1 CENT 1943



KM. 732 a qualité : TB+ 1

Etats-Unis d'AMERIQUE
1 CENT 1943 D



KM. 732 a qualité : TB 0,50

Etats-Unis d'AMERIQUE
1 CENT 1945



KM. A 732 qualité : TTB- 1

Etats-Unis d'AMERIQUE
5 CENTS 1891



qualité : B/TB 10

Etats-Unis d'AMERIQUE
5 CENTS 1902



KM. 772 qualité : B/TB- 4

Etats-Unis d'AMERIQUE
5 CENTS 1902



KM. 772 qualité : TB- 4

Etats-Unis d'AMERIQUE
5 CENTS 1902



KM. 772 qualité : TB- 4,50

Etats-Unis d'AMERIQUE
5 CENTS 1905



KM. 772 qualité : TB-/TB 4

Etats-Unis d'AMERIQUE
5 CENTS 1906



KM. 772 qualité : TB-/TB 3

Etats-Unis d'AMERIQUE
5 CENTS 1907



KM. 772 qualité : B/TB 3

Etats-Unis d'AMERIQUE
5 CENTS 1907



KM. 772 qualité : TB 4

Etats-Unis d'AMERIQUE
5 CENTS 1908



KM. 772 qualité : TB-/TB 3

Etats-Unis d'AMERIQUE
5 CENTS 1908



KM. 772 qualité : TB- 4

Etats - Unis d'AMERIQUE
5 CENTS 1910



KM. 772 qualite : B+TB 3,50

Etats - Unis d'AMERIQUE
5 CENTS 1911



KM. 772 qualite : TB- 3

Etats - Unis d'AMERIQUE
5 CENTS 1911



KM. 772 qualite : TB 4

Etats - Unis d'AMERIQUE
5 CENTS 1912



KM. 772 qualite : TB- 2,50

Etats - Unis d'AMERIQUE
5 CENTS 1912



KM. 772 qualite : TB- 3

Etats - Unis d'AMERIQUE
5 CENTS 1912



KM. 772 qualite : TB/TB+ 4

Etats - Unis d'AMERIQUE
5 CENTS 1915



KM. 734 qualite : TB+ 10

Etats - Unis d'AMERIQUE
5 CENTS 1916



KM. 734 qualite : TB+ 7

Etats - Unis d'AMERIQUE
5 CENTS 1936



KM. 734 qualite : TB+ 2

Etats - Unis d'AMERIQUE
5 CENTS 2004 P



KM. 360 qualite : SUP+ 3

Etats - Unis d'AMERIQUE
5 CENTS 2004 P



KM. 367 qualite : SUP+ 3

Etats - Unis d'AMERIQUE
5 CENTS 2005 P



KM. 368 qualite : SUP+ 3

PENNSYLVANIE. 1/4 Dollar
1999 P PHILADELPHIE



KM. 297 qualite : TTB+ 3

Etats - Unis d'AMERIQUE
PENNSYLVANIE. Quarter
Dollar 1999 P



KM. 297 qualite : TTB+ 3

Etats - Unis d'AMERIQUE
1/4 Dollar 1999D CONNECTICUT



KM. 294 qualite : TTB 3

CONNECTICUT. 1/4 Dollar
1999 P PHILADELPHIE



KM. 294 qualite : TTB+ 3

MARYLAND. 1/4 Dollar
2000 D DENVER



KM. 307 qualite : TTB 3

SOUTH CAROLINA 1/4 Dollar
2000 D DENVER



KM. 308 qualite : TTB 3

NEW HAMPSHIRE. 1/4 Dollar
2000 DENVER



KM. 309 qualite : TTB 3

Etats - Unis d'AMERIQUE
1/4 DOLLAR 2000D NEW
HAMPSHIRE



KM. 309 qualite : SUP 3

VIRGINIE. 1/4 Dollar
2000 P PHILADELPHIE



KM. 370 qualité: TTB 3

NEW YORK. 1/4 Dollar
2000 D DENVER



KM. 378 qualité: TTB+ 3

NORTH CAROLINA 1/4 Dollar
2000 P PHILADELPHIE



KM. 379 qualité: TTB+ 3

KENTUCKY. 1/4 Dollar
2000 P PHILADELPHIE



KM. 322 qualité: TTB 3

Etats-Unis d'AMERIQUE
LOUISIANE 1/4 DOLLAR 2002 P



KM. 326 qualité: TTB+ 3

INDIANA. 1/4 Dollar
2002 P PHILADELPHIE



KM. 334 qualité: TTB+ 3

CALIFORNIE 1/4 Dollar
2005 P PHILADELPHIE



KM. 370 qualité: TTB+ 3

WEST VIRGINIA. 1/4 Dollar
2005 P PHILADELPHIE



KM. 374 qualité: TTB+ 3

FORT MC HENRY. 1/4 Dollar
2013 P PHILADELPHIE



KM. qualité: TTB+ 3

Etats-Unis d'AMERIQUE
1 Dollar 1979 P



KM. 207 qualité: TTB- / TTB+ 2,50

VATICAN

VATICAN. Pie IX
1/2 SOLDO 1867 R XXI
ROME



KM. 1377 qualité: TB 4

VATICAN. Pie XII
5 LIRE 1953 XV



Y. 57.7 qualité: SUP 2

VATICAN. Pie XII
100 LIRE 1955 XVII



Y. 55 qualité: TTB 1

VENEZUELA

VENEZUELA. 5 CENTIMOS
1958 P PHILADELPHIE



Y. 38.7 qualité: TTB- 1

VENEZUELA. 12 1/2 CENTIMOS
1946 (P)



y. 30 a qualité : TB- 0,50

VENEZUELA. 1 BOLIVAR 1977



y. 52 qualité : TTB 0,50

YUGOSLAVIE

YUGOSLAVIE. Alexandre I
50 PARA 1925 P POISSY



km. 4 qualité : TTB 2

YUGOSLAVIE. Alexandre I
1 DINAR 1923 P POISSY



km. 5 qualité : TB+ 2

YUGOSLAVIE. 1 DINAR
1938



km. 79 qualité : TTB 1,20

YUGOSLAVIE. Pierre II
2 DINARA 1938



km. 20 qualité : TTB 1,50

YUGOSLAVIE. Pierre II
10 DINARA 1938



km. 22 qualité : TTB+ 3

YUGOSLAVIE. 20 PARA
1976



km. 45 qualité : SUP 0,50

YUGOSLAVIE. 20 PARA
1977



km. 45 qualité : SUP 0,50

YUGOSLAVIE. 50 PARA
1976



km. 46.7 qualité : SUP 1

YUGOSLAVIE. 10 DINARA
1955



km. 33 qualité : TTB 0,60

YUGOSLAVIE. 50 DINARA
1955



km. 35 qualité : TTB 0,80

YUGOSLAVIE. 10 DINARA
1977



km. 62 qualité : TTB 0,90

YUGOSLAVIE. 100 DINARA
1985



km. 114 qualité : TTB 0,40

YUGOSLAVIE. 5 DINARA
2000



km. 182 qualité : TTB+ 1

ZAÏRE

ZAÏRE. 1 ZAÏRE 1987



km. 13 qualité : TTB+ 3,50

ZANZIBAR. Sultan
Barghash Ibn Sa'id
1870-1888 AH 1299



km. 1 qualité : TTB+ 5