

GRANDE
BRETAGNE

GRANDE-BRETAGNE. Georges III
FARTHING 1799



KM. 646 qualité : TB+ 9

GRANDE-BRETAGNE. William IV
FARTHING 1836



KM. 705 qualité : TB 8

GRANDE-BRETAGNE Victoria
FARTHING 1866



KM. 747.2 qualité : TB+ 3

GRANDE-BRETAGNE Victoria
FARTHING 1875 H HEATON



KM. 753 qualité : TB 1,50

GRANDE-BRETAGNE. Victoria
FARTHING 1878



KM. 753 qualité : TB 1,50

GRANDE-BRETAGNE Victoria
FARTHING 1884



KM. 753 qualité : TB 1,50

GRANDE-BRETAGNE. Victoria
FARTHING 1885



KM. 753 qualité : TB-/TB+ 6

GRANDE-BRETAGNE Victoria
FARTHING 1888



KM. 753 qualité : SUP. 6

GRANDE-BRETAGNE Victoria
FARTHING 1894



KM. 753 qualité : TB+ 2

GRANDE-BRETAGNE Victoria
FARTHING 1896



KM. 788.2 qualité : TB++ 2,50

GRANDE-BRETAGNE Georges V
FARTHING 1916



KM. 808.1 qualité : TB+ 0,80

GRANDE-BRETAGNE. Georges III
1/2 PENNY 1775



KM. 609 qualité : TB- 6

GRANDE-BRETAGNE Georges III
1/2 PENNY 1799



KM. 647 qualité : TB 8

GRANDE-BRETAGNE. Georges III
1/2 PENNY 1799



KM. 647 qualité : TB+ 10

GRANDE-BRETAGNE Georges III
1/2 PENNY 1806



KM. 662 qualité : TB 3

GRANDE-BRETAGNE Georges III
1/2 PENNY 1807



KM. 662 qualité : TB+ 10

GRANDE-BRETAGNE Victoria
1/2 PENNY 1853



KM. 726 qualité : TB++ 7

GRANDE-BRETAGNE Victoria
1/2 PENNY 1854



KM. 726 qualité : TB+ 5

GRANDE-BRETAGNE Victoria
1/2 PENNY 1855



KM. 726 qualité : TB 3

GRANDE-BRETAGNE. VICTORIA
1/2 PENNY 1874 H HEATON



KM. 754 qualité : TB- 3

GRANDE-BRETAGNE Victoria
1/2 PENNY 1887



KM. 754 qualité : TB 2,50

GRANDE-BRETAGNE Victoria
1/2 PENNY 1888



KM. 754 qualité : TB- 1,50

GRANDE-BRETAGNE Edouard VII
1/2 PENNY 1907



KM. 793.2 qualité : TB 1,20

GRANDE-BRETAGNE Edouard VII
1/2 PENNY 1909



KM. 793.2 qualité : TB+/TB 3

GRANDE-BRETAGNE Georges IV
1 PENNY 1837



KM. 707 qualité : B 8

GRANDE-BRETAGNE Victoria
1 PENNY 1875



KM. 755 qualité : TB- 3

GRANDE-BRETAGNE. Victoria
1 PENNY 1877



KM. 755 qualité : TB- 4

GRANDE-BRETAGNE. Victoria
1 PENNY 1887



KM. 755 qualité : TB- 3

GRANDE-BRETAGNE Edouard VII
1 PENNY 1904



KM. 794.2 qualité : TB- 1,50

GRANDE-BRETAGNE Georges V
1 PENNY 1936



KM. 838 qualité : TTB 3

GRANDE-BRETAGNE Georges VI
3 PENCE 1937



KM. 849 qualité : TB 0,40

GRANDE-BRETAGNE Georges VI
3 PENCE 1942



KM. 849 qualité : TB 0,40

GRANDE-BRETAGNE Georges VI
3 PENCE 1943



KM. 849 qualité : TB 0,40

GRANDE-BRETAGNE Elizabeth II
3 PENCE 1967



KM. 903 qualité : TTB+ 1

GRANDE-BRETAGNE Georges V
6 PENCE 1913. Année
la plus rare de la série



KM. 875 qualité : TB/TTB+ 10

GRANDE-BRETAGNE Georges VI
1/2 CROWN 1950

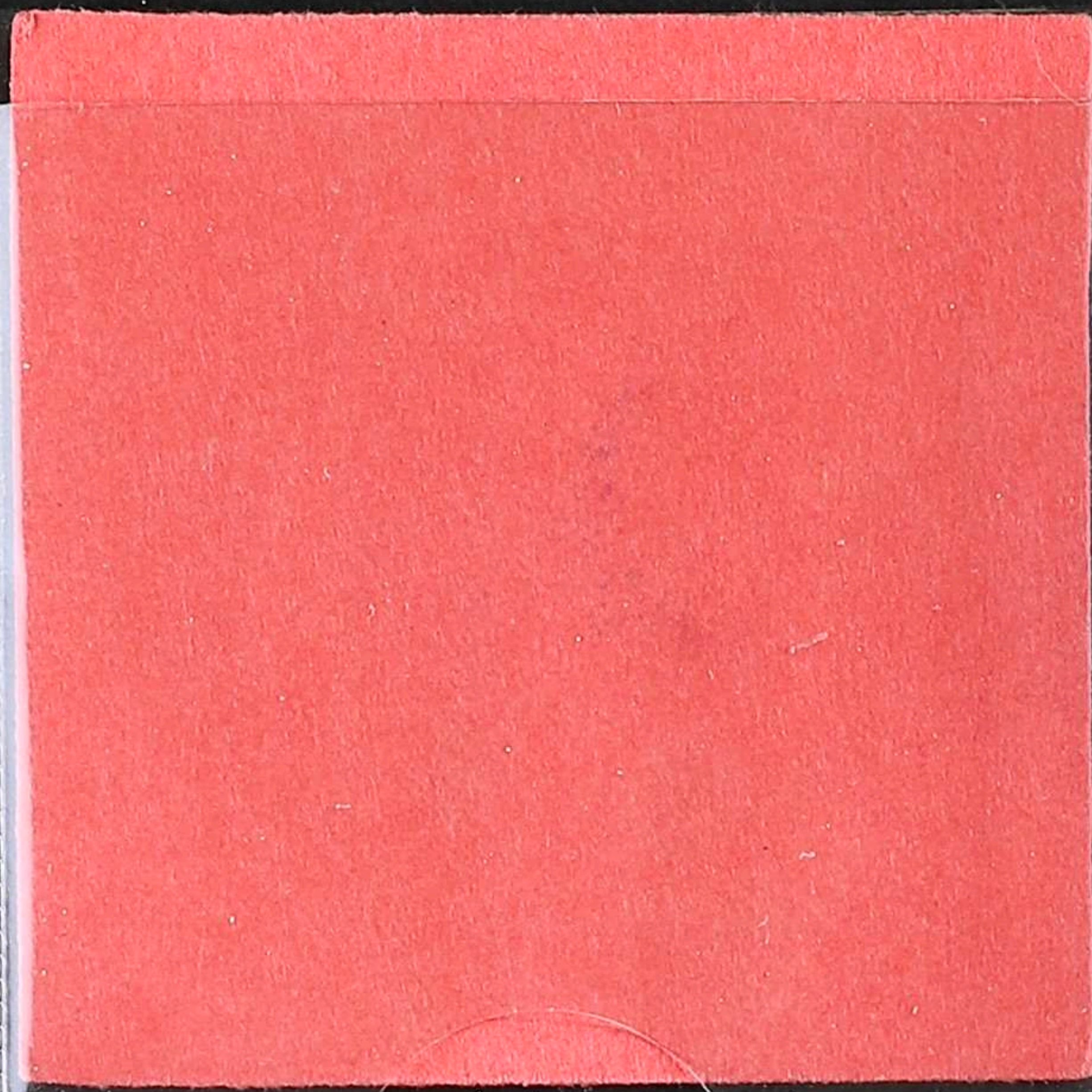


KM. 879 qualité : TB+ 0,70

GRANDE-BRETAGNE Elizabeth II
2 NEW PENCE 1987



KM. 976 qualité : FDC 0,40



GRECE

GRECE George I
5 LEPTA 1882 A PARIS



KM. 54 qualité : TB 4,50

GRECE . George I
70 LEPTA 1869 BB STRASBOURG



KM. 43 qualité : TB 4,50

GRECE . George I
70 LEPTA 1882 A PARIS



KM. 55 qualité : TB 3

GRECE . George I
70 LEPTA 1882 A PARIS



KM. 55 qualité : TB+ 6

GRECE . George I
5 LEPTA 1894 A PARIS



KM. 58 qualité : TB+ 3

GRECE . George I
5 LEPTA 1912 H PARIS



KM. 62 qualité : TTB 2

GRECE . George I
70 LEPTA 1895 A PARIS



KM. 59 qualité : TTB 8

GRECE . George I
70 LEPTA 1912 (A) PARIS



KM. 63 qualité : TTB 2

GRECE . George I
20 LEPTA 1912 PARIS



KM. 64 qualité : TTB- 4

GRECE . George I
20 LEPTA 1895 A PARIS



KM. 57 qualité : TB+ 4,50

GRECE . 20 LEPTA 1959



KM. 79 qualité : SUP 0,80

GRECE . 50 LEPTA 1926 B
VIENNE . tête d'Athéna



KM. 68 qualité : TB 0,70

GRECE . Paul I
50 LEPTA 1954



KM. 80 qualité : TTB 1

GRECE George II
7 DRACHMA 1926



KM. 69 qualité : TB 7

GRECE . 7 DRACHMA 1982
CONSTANTINOS KANARIS



KM. 76 qualité : TTB+ 0,30

GRECE . 7 DRACHMA 1988



KM. 750 qualité : TTB 0,60

GRECE Constantine II
2 DRACHMAI 1965



KM. 82 qualité : FDC 8

GRECE . 2 DRACHMES 1982
Georges KARAISSAKIS



KM. 730 qualité : TTB+ 0,30

GRECE . 5 DRACHMES
1930



KM. 71.1 qualité : TTB- 2

GRECE . 5 DRACHMES 1976
ARISTOTE



KM. 718 qualité : TTB+ 0,50

GRECE . 20 DRACHMES 1990



KM. 754 qualité : TTB+ 0,50

GRECE . 50 DRACHMES 1990



KM. 747 qualité : TTB 0,50

GRECE . 50 DRACHMES 1992



KM. 747 qualité : TTB- 0,50

GRECE . 700 DRACHMES 1990
Alexandre - le - Grand



KM. 759 qualité : TTB+ 1

GRECE . 100 DRACHMES 1992
Alexandre le Grand



KM. 759 qualité : TTB 0,60

GUATEMALA

GUATEMALA . 5 CENTAVOS
1969



KM. 266 qualité : TTB 1

République du GUATEMALA
5 CENTAVOS 1991



KM. 276.4 qualité : FDC 0,50

GUATEMALA . 10 CENTAVOS
1979



KM. 277.2 qualité : TTB 0,60

GUERNESEY

GUERNESEY . 4 DOUBLES
1830



KM. 2 qualité : TB 3,50

GUERNESEY 4 DOUBLES
1864



KM. 5 qualité : TB+ 3

GUERNESEY . 8 DOUBLES
1868



KM. 7 qualité : TTB- 10

GUERNESEY . 8 DOUBLES 1874



KM. 7 qualité : TTB 7

HAÏTI

HAÏTI . 5 CENTIMES OU
0,05 GOURDES 1958 P
PHILADELPHIE (USA)
Président François DUVALIER



KM. 62 qualité : TB+ 1

HAÏTI . 10 CENTIMES OU
0,10 GOURDES 1958 P
PHILADELPHIE (U.S.A)
Président François DUVALIER



KM. 63 qualité : TB+ 1

HONG KONG

HONG-KONG. Edouard VII
7 CENT 1904 H HEATON



KM. 77 qualité : TB 3

HONG-KONG. Georges VI
70 CENTS 1948



KM. 25 qualité : TTB 0,80

HONG-KONG. Georges VI
70 CENTS 1950



KM. 25 qualité : TTB- 0,60

HONG-KONG. Elizabeth II
70 CENTS 1964



KM. 28.7 qualité : TB 0,30

HONGKONG Elizabeth II
50 CENTS 1977



KM. 47 qualité : TTB 0,30

HONG KONG. Elizabeth II
7 DOLLAR 1980



KM. 43 qualité : TTB- 0,40

HONG-KONG. 20 CENTS
1997



KM. 67 qualité : TTB+ 0,30

HONG-KONG. 50 CENTS
1994



KM. 68 qualité : TTB+ 0,40

HONG-KONG. 50 CENTS 1997



KM. 74 qualité : FDC 3

HONG-KONG. 7 DOLLAR
1994



KM. 69 a qualité : TTB- 0,50



HONGRIE

HONGRIE François-Joseph I
70 FILLER 1893 KB KREMNTZ



KM. 482 qualité : TTB 7

HONGRIE. François Joseph I
70 FILLER 1894 KB KREMNTZ



KM. 482 qualité : TTB 7

HONGRIE. François-Joseph I
70 FILLER 1895 KB KREMNTZ



KM. 482 qualité : TTB 7

HONGRIE. 70 FILLER 1936
BP BUDAPEST



KM. 507 qualité : TTB 2

HONGRIE. François Joseph I
20 FILLER 1893 KB KREMNTZ



KM. 483 qualité : TTB+ 7,50

HONGRIE. 2 FILLER 1973 BP
BUDAPEST



KM. 546 qualité : SUP. 0,50

HONGRIE. 10 FILLER 1975 BP
BUDAPEST. colombe de la paix



KM. 572 qualité : TTB 0,80

HONGRIE. 50 FILLER 1968 BP
BUDAPEST



KM. 574 qualité : TB+ 1

HONGRIE. 1 FORINT 1960
BP BUDAPEST



KM. 555 qualité : TB- 2

HONGRIE. 1 FORINT 1961 BP
BUDAPEST



KM. 555 qualité : TB+/TB 2

HONGRIE. 1 FORINT 1968 BP
BUDAPEST



KM. 575 qualité : TB- 0,50

HONGRIE. 1 FORINT 1975 BP
BUDAPEST



KM. 575 qualité : TB+ 0,30

HONGRIE. 1 FORINT 1976 BP
BUDAPEST



KM. 575 qualité : TB 0,20

HONGRIE. 1 FORINT 1989 BP
BUDAPEST



KM. 575 qualité : SUP 0,50

HONGRIE. 1 FORINT 1994



KM. 692 qualité : FDC 0,50

HONGRIE. 2 FORINT 1952 BP



KM. 548 qualité : TTB 6

HONGRIE. 2 FORINT 1977 BP
BUDAPEST



KM. 597 qualité : TB+ 0,30

HONGRIE. 5 FORINT 1985



KM. 635 qualité : TTB 0,50

HONGRIE. 5 FORINT 1993



KM. 694 qualité : TTB+ 0,60

HONGRIE. 10 FORINT 1977 BP
BUDAPEST



KM. 595 qualité : TTB 1,20

HONGRIE. 10 FORINT 1983 BP
BUDAPEST



KM. 636 qualité : TTB- 0,70

HONGRIE. 10 FORINT 1994



KM. 695 qualité : SUP. 0,70

HONGRIE. 20 FORINT 1983 BP
BUDAPEST



KM. 630 qualité : TTB 0,80

HONGRIE. 20 FORINT 1989 BP
BUDAPEST



KM. 630 qualité : TTB 0,80

HONGRIE. 20 FORINT 1994 BP
BUDAPEST



KM. 696 qualité : TTB 0,40

HONGRIE. 20 FORINT 1999 BP
BUDAPEST



KM. 697 qualité : TTB- 1

**COMPAGNIE
DES INDES DE
L'EST**

COMPAGNIE DES INDES DE L'EST
BRITANNIQUES. 1/12 ANNA 1835



KM. 445 qualité : TB 1,50

COMPAGNIE DES INDES DE L'EST
BRITANNIQUES. 1/4 ANNA 1835
revers : légende large



KM. 446.7 qualité : TB 1,50

COMPAGNIE DES INDES DE L'EST
BRITANNIQUES. 1/4 ANNA 1835 (C)
CALCUTTA



KM. 446.2 qualité : TB+ 3

**INDES
BRITANNIQUES**

INDES BRITANNIQUES
Georges V. 1/12 ANNA 1912 C
CALCUTTA



KM. 509 qualité : TTB 1,50

INDES BRITANNIQUES
Victoria. 1/4 ANNA 1875 (C)
CALCUTTA



KM. 467 qualité : TB- 3

INDES BRITANNIQUES
Victoria. 1/4 ANNA 1877 (C)
CALCUTTA



KM. 486 qualité : TB/TB+ 1,50

INDES BRITANNIQUES
Victoria. 1/2 ANNA 1862 (C)
CALCUTTA



KM. 468 qualité : TB-1TB 7

INDES BRITANNIQUES
Victoria. 1/2 ANNA 1862 (C)
CALCUTTA



KM. 468 qualité : TB/TTB- 15

INDES BRITANNIQUES
Victoria. 1/2 ANNA 1877 (C)
CALCUTTA



KM. 487 qualité : TB 15

INDE

INDE. 1 NAYA PAISA
1963 (B) BOMBAY



KM. 80 qualité : TTB 0,50

INDE. 1 PAISA 1967



KM. 70.7 qualité : TB 0,30

INDE. 1 PAISA 1968



KM. 70.7 qualité : TB 0,40

INDE. 2 NAYE PAISE
1963 (B) BOMBAY



KM. 11 qualite: TB+ 0,60

INDE. 2 PAISE 1975



KM. 73.6 qualite: SUP 0,50

INDE. 3 PAISE 1977 C
CALCUTTA



KM. 74.2 qualite: SUP/FDC 0,50

INDE 5 HAYE PAISE
1962 (B) BOMBAY



KM. 76 qualite: TTB 0,70

INDE. 5 PAISE 1977



KM. 78.3 qualite: TTB+ 0,50

INDE. 10 PAISE 1980



KM. 35 qualite: FDC 1,50

INDE. 10 PAISE 1988 C
OTTAWA (CANADA)



KM. 40.7 qualite: SUP 0,40

INDE. 25 NAYE PAISE
1960 (B) BOMBAY



KM. 47.7 qualite: TTB 1

INDE. 25 PAISE 1974



KM. 49.7 qualite: SUP 0,60

INDE. 25 PAISE 1976



KM. 49.7 qualite: TB+ 0,90

INDE. 25 PAISE 1985



KM. 49.7 qualite: TTB 0,80

INDE. 50 PAISE 1964



KM. 56 qualite: TB+ 0,60

INDE. 50 PAISE 1972



KM. 60 qualite: TB 0,50

INDE. 50 PAISE 1973



KM. 62 qualite: TB+ 0,40

INDE. 50 PAISE 1977



KM. 63 qualite: TB+TTB 0,40

INDE. 50 PAISE 1985



KM. 65 qualite: TTB 0,50

INDE. 1 RUPEE 1950 (B)
BOMBAY



KM. 7.7 qualite: TB 1

INDE. 1 RUPEE 1983



KM. 79.7 qualite: TTB 0,50

INDE. 1 RUPEE 1985



KM. 79.7 qualite: TTB 0,40

INDE. 1 RUPEE 2007



KM. 92.2 qualite: SUP 0,50

INDE. 2 RUPEES 1982



KM. 727.7 qualité : TTB 0,70

INDE. 5 RUPEES 1992



KM. 754.7 qualité : TTB. 0,30

INDE. 5 RUPEES 2000



KM. 754.7 qualité : FDC 2

INDONESIE

INDONESIE. 10 SEN 1954



KM. 6 qualité : TTB. 0,40

INDONESIE. 10 SEN 1954



KM. 6 qualité : SUP 1

INDONESIE. 10 RUPIAH 1974



KM. 38 qualité : SUP 0,30

INDONESIE. 25 RUPIAH 1977



KM. 34 qualité : TTB 0,30

INDONESIE. 25 RUPIAH 1996



KM. 55 qualité : FDC 0,50

INDONESIE. 50 RUPIAH 1971



KM. 35 qualité : TTB 0,50

INDONESIE. 100 RUPIAH 1978



KM. 42 qualité : TTB++ 1

IRAN

IRAN. Muhammad Reza Pahlavi, Shah. 2 RIALS 1944



KM. 7144 qualité : TB 2

IRAN. Muhammad Reza Pahlavi, Shah. 5 RIALS 1952



KM. 7159 qualité : TTB 3

IRAN. Muhammad Reza Pahlavi, Shah. 10 RIALS 1954



KM. 7177 qualité : TTB+ 6



IRLANDE

IRLANDE 1/2 PENNY 1966



KM. 70 qualité : SUP 1

IRLANDE. 1 PENNY 1946



KM. 71 qualité : TTB. 1

IRLANDE 3 PENCE 1965



KM. 720 qualité : TTB+ 1

IRLANDE. 5 PENCE 1992



KM. 28.7 qualité : TTB 0,50

IRLANDE. 5 PENCE 1998



KM. 28.7 qualité : TTB+ 0,60

IRLANDE 1 SHILLING 1964



KM. 74 a qualité : SUP 2

IRLANDE 1 SHILLING 1968



KM. 74 a qualité : TB+ 0,60

IRLANDE 1 FLORIN 1959



KM. 75 a qualité : TB+/TTB 1,50

IRLANDE. 10 PENCE 1975



KM. 23 qualité : TB+ 0,40

IRLANDE. 10 PENCE 1978



KM. 23 qualité : TB 0,30

IRLANDE. 10 PENCE 1980



KM. 23 qualité : TB 0,30

IRLANDE. 10 PENCE 1993



KM. 29 qualité : TTB 0,30

IRLANDE. 20 PENCE 1986



KM. 25 qualité : TB+ 0,40

IRLANDE. 20 PENCE 1988

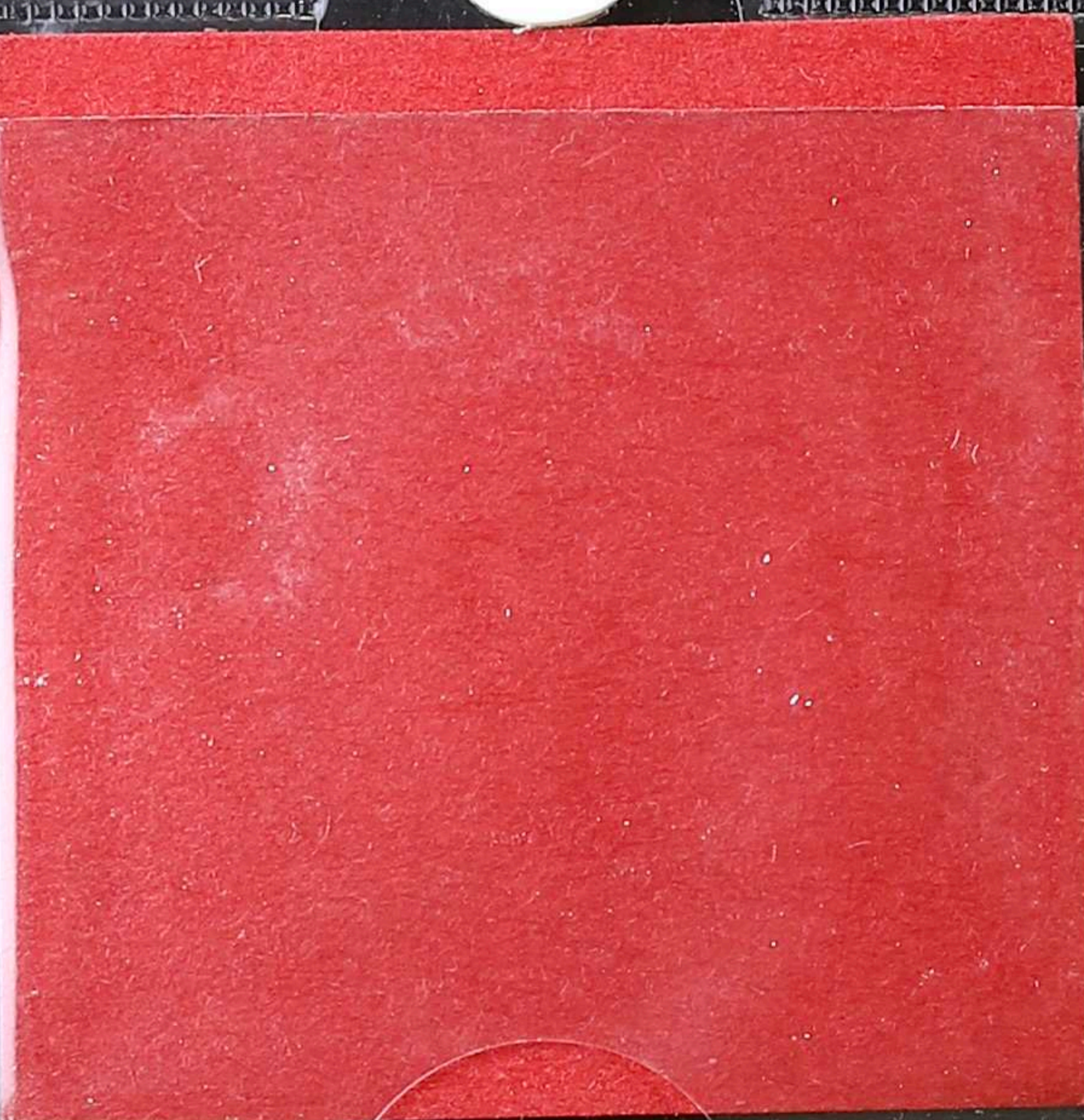


KM. 25 qualité : TB+ 0,40

IRLANDE. 1 PUNT 1990



KM. 27 qualité : TTB 2



IRLANDE

ISLANDE. 5 AURAR 1963



KM. 9 qualité : TTB- 0,50

ISLANDE. 5 AURAR 1987



KM. 24 qualité : SUP 1

ISLANDE. 10 AURAR 1962



KM. 10 qualité : TTB+ 0,70

ISLANDE. Christian X
25 AURAR 1940



KM. 2.2 qualité : TTB 1

ISLANDE. 25 AURAR
1959



KM. 17 qualité : TTB 1

ISLANDE. 1 KRONA 1981



KM. 27 qualité : TTB 1

ISRAEL

ISRAEL. 10 PRUTAH 1949



KM. 17 qualité : TB 2,50

ISRAEL. 50 PRUTAH 1949



KM. 13.7 qualité : TTB+ 2

ISRAEL. 10 AGOROT 1960



KM. 26 qualité : TB+ 0,50

ISRAEL. 10 AGOROT 1962



KM. 26 qualité : TTB 0,40

ISRAEL. 10 AGOROT 1978



KM. 26 C qualité : SUP 1

ISRAEL. 1 NEW AGORAH
1980



KM. 106 qualité : SUP 0,30

ISRAEL. 5 NEW AGOROT
1982



KM. 107 qualité : SUP 0,30

ISRAEL. 1/2 SHEQEL 1981



KM. 109 qualité : TTB 0,50

ISRAEL. 1 SHEQEL 1981-1985



KM. 111 qualité : TTB 0,50

ISRAEL. 1 SHEQEL 1981



KM. 111 qualité : TTB 0,50

ITALIE

LOMBARDIE - VENETIE
1 CENTESIMO 1822 M
MILAN



C. 7.2 qualité : TB+ 6

MILAN. Marie Thérèse
d'Autriche 1/2 SOLDO
1777



C. 9 qualité : TB- 4

MILAN. Marie Thérèse
d'Autriche 1 SOLDO
1777 S SCHMOLNITZ



C. 10 qualité : TB- 7

NAPLES et SICILE
Joachim Murat 2 GRANA
1810



C. 101 qualité : B/AB 20

NAPLES et SICILE Ferdinand II
7 TORNESE 1849



G.743b qualite: TB- 5

NAPLES et SICILE Ferdinand II
2 TORNESE 1842



G.745a qualite: TB- 10

SARDAIGNE Carlo Felice
5 CENTESIMI 1826 P ancre



G.700.7 qualite: TB- 4

SARDAIGNE Carlo Felice
5 CENTESIMI 1826 P ancre



G.700.7 qualite: TTB- 8

SARDAIGNE Carlo Felice
5 CENTESIMI 1826 L tête
d'aigle



G.700.2 qualite: TB+ 7

TOSCANE - 5 CENTESIMI
1859



G.83 qualite: TB 8

TOSCANE - 5 CENTESIMI
1859



G.83 qualite: TB+ 10

ITALIE Victor-Emanuel II
7 CENTESIMO 1867 M
MILAN



KM.7.7 qualite: TB+ 2

ITALIE Umberto I
7 CENTESIMO 1900 R
ROME



KM.29 qualite: TB 2

ITALIE Umberto I
2 CENTESIMI 1897 R
ROME



KM.30 qualite: TTB 2

ITALIE Victor-Emanuel II
5 CENTESIMI 1867 N
NAPLES



KM.33 qualite: TTB- 3

ITALIE Victor-Emanuel II
70 CENTESIMI 1866 H
BIRMINGHAM



KM.77.3 qualite: TB 2

ITALIE Victor-Emanuel II
70 CENTESIMI 1866 M
MILAN



KM.77.7 qualite: TB 2

ITALIE Victor-Emanuel II
70 CENTESIMI 1866 N
NAPLES



KM.77.4 qualite: TB-1TB 2

ITALIE Victor-Emanuel II
70 CENTESIMI 1867 H
BIRMINGHAM



KM.77.3 qualite: TB 2

ITALIE Victor-Emanuel II
70 CENTESIMI 1867.OM
STRASBOURG



KM.77.5 qualite: TB 4

ITALIE Umberto I
70 CENTESIMI 1893 BI
BIRMINGHAM



KM.27.7 qualite: TB 2

ITALIE Umberto I
70 CENTESIMI 1894 R
ROME



KM.27.2 qualite: TB- 5

ITALIE Umberto I
70 CENTESIMI 1893 R
ROME



KM.27.2 qualite: TB 2

ITALIE Umberto I
70 CENTESIMI 1894 BI
BIRMINGHAM



KM.27.7 qualite: TB/TB+ 2

ITALIE Umberto I
70 CENTESIMI 1894 R
ROME



KM. 27.2 qualite : TB- 3

ITALIE Victor Emanuel III
5 CENTESIMI 1918 R ROME



KM. 48 qualite : TB+ 2

ITALIE Victor Emanuel III
5 CENTESIMI 1919 R
ROME



KM. 59 qualite : TB+ 2

ITALIE Victor Emanuel III
5 CENTESIMI 1920 R
ROME



KM. 59 qualite : TTB 1

ITALIE Victor Emanuel III
5 CENTESIMI 1923 R
ROME



KM. 59 qualite : TB+ 1

ITALIE Victor Emanuel III
10 CENTESIMI 1911 R
ROME



KM. 51 qualite : TB 6

ITALIE Victor Emanuel III
10 CENTESIMI 1920 R
ROME



KM. 60 qualite : TTB 2

ITALIE Victor Emanuel III
10 CENTESIMI 1920 R ROME



KM. 60 qualite : SUP 6

ITALIE Victor Emanuel III
10 CENTESIMI 1927 R
ROME



KM. 60 qualite : TTB 2

ITALIE Victor Emanuel III
10 CENTESIMI 1927 R
ROME



KM. 60 qualite : TTB+ 4

ITALIE Victor Emanuel II
20 CENTESIMI 1863 M BN
MILAN



KM. 73.7 qualite : TB 4,50

ITALIE Victor Emanuel II
20 CENTESIMI 1863 MBN
MILAN



KM. 73.7 qualite : TTB- 6,50

ITALIE Victor Emanuel III
20 CENTESIMI 1908 R
ROME



KM. 44 qualite : TTB 1,50

ITALIE Victor Emanuel III
20 CENTESIMI 1909 R
ROME



KM. 44 qualite : TTB 1,50

ITALIE Victor Emanuel III
20 CENTESIMI 1910 R
ROME



KM. 44 qualite : TTB 1,50

ITALIE Victor Emanuel III
20 CENTESIMI 1911 R ROME



KM. 44 qualite : TTB 1,50

ITALIE Victor Emanuel III
20 CENTESIMI 1912 R
ROME



KM. 44 qualite : TTB 1,50

ITALIE Victor Emanuel III
20 CENTESIMI 1922 R ROME



KM. 44 qualite : TTB 1,50

ITALIE Victor Emanuel III
20 CENTESIMI 1913 R
ROME



KM. 58 qualite : TTB+ 4

ITALIE Victor Emanuel III
20 CENTESIMI 1919 R ROME



KM. 58 qualite : TTB 1,50

ITALIE Victor Emmanuel II
50 CENTESIMI 1863 N BN
NAPLES



KM. 14.2 qualité: TB- 5

ITALIE Victor Emmanuel II
7 LIRE 1863 M BN MILAN



KM. 50.7 qualité: TB-/TB 4

ITALIE Victor Emmanuel III
50 CENTESIMI 1909 R ROME



KM. 69.7 qualité: TTB 8

ITALIE Victor Emmanuel III
50 CENTESIMI 1920 R
ROME



KM. 67.7 qualité: TB+ 2

ITALIE Victor Emmanuel III
50 CENTESIMI 1947 R XIX
ROME



KM. 76 b qualité: TTB 7

ITALIE Victor Emmanuel III
2 LIRE 1923 R ROME



KM. 63 qualité: TTB 4

ITALIE Victor Emmanuel III
2 LIRE 1924 R ROME



KM. 63 qualité: TB 1,50

ITALIE 5 LIRE 1950 R
ROME



KM. 89 qualité: SUP 3

ITALIE 10 LIRE 1956 R
ROME



KM. 93 qualité: TTB++ 7

ITALIE 100 LIRE 1974 R
ROME



KM. 102 qualité: TTB+ 0,50

ITALIE 100 LIRE 1981 R
ROME



KM. 108 qualité: TTB+ 0,50

ITALIE 200 LIRE 1980 R
ROME. année internationale
des Femmes



KM. 107 qualité: TTB+ 0,50

ITALIE 200 LIRE 1990 R
ROME



KM. 135 qualité: TTB+ 7

ITALIE 200 LIRE 1992 R
ROME



KM. 157 qualité: TTB+ 7

ITALIE 200 LIRE 1993 R
ROME. 70^e anniversaire de
l'aviation militaire



KM. 155 qualité: TTB+ 0,50

ITALIE 200 LIRE 1994 R
ROME



KM. 164 qualité: TTB+ 7

ITALIE 200 LIRE 1996 R
ROME



KM. 184 qualité: TTB+ 7

JAMAÏQUE

JAMAÏQUE 1 CENT 1990



KM. 64 qualité: FDC 7

JAMAÏQUE 1 DOLLAR 1996
Sir Alexander Bustamante



KM. 764 qualité: SUP 1,50

JAPON

JAPON. Hirohito
7 SEN 1920



Y. 42 qualité : TTB

1

JAPON. Hirohito
7 SEN 1927



Y. 42 qualité : TTB

1

JERSEY

JERSEY Victoria
1/12 SHILLING 1877H
HEATON



KM. 8 qualité : TTB 3

JERSEY Edouard VII
1/12 SHILLING 1909



KM. 10 qualité : TTB 6

JERSEY Elizabeth II
1/12 SHILLING 1960



KM. 23 qualité : TTB+ 2

JERSEY Elizabeth II
5 PENCE 1997



KM. 56.2 qualité : TTB+ 0,30

JORDANIE

JORDANIE. 5 FILS 1949



KM. 3 qualité : TB+ 1

JORDANIE, Abdallah ibn
Al-Hussein. 10 FILS
1949



KM. 4 qualité : TB+/TB 3

JORDANIE. Hussein ibn Talal
50 FILS 1974



KM. 78 qualité : TB+ 3

JORDANIE. Hussein
10 PIASTRES 1999



KM. 74 qualité : FDC 6

JORDANIE. Abdallah ibn
Al-Hussein. 10 PIASTRES 2000



KM. 74 qualité : TTB+ 2,50

KATANGA 5 FRANCS
1967



KM. 2 qualité : TTB 6

KENYA

KENYA. 10 CENTS 1989
le Président Arop Moi



KM. 78 qualité : TTB. 0,50

KENYA. 50 CENTS 1966
le Président Jomo Kenyatta



KM. 4 qualité : TB+ 0,60

KENYA. 50 CENTS 1980
le Président Arap Moi



KM. 19 qualité : TTB 0,40

KENYA. 50 CENTS 1989
le Président Arap Moi



KM. 19 qualité : TTB+ 0,40

KENYA. 7 SHILLING 1977
le Président Jomo Kenyatta



KM. 14 qualité : TB 0,50

KENYA. 7 SHILLING 1978
le Président Jomo Kenyatta



KM. 14 qualité : TB+ 0,50

KENYA. 7 SHILLING 1980
le Président Arap Moi



KM. 20 qualité : TB+ 0,50

KENYA. 7 SHILLING 1989
le Président Arap Moi



KM. 20 qualité : TTB 0,50

KENYA. 5 SHILLINGS 1985
le Président Arap Moi



KM. 23 qualité : TB+ 0,80

KENYA. 10 SHILLINGS 1997
le Président Arap Moi



KM. 27 qualité : TTB+ 3

LIBAN

République du LIBAN
50 LIVRES 1996



KM. 37 qualité : FDC 1,50

République du LIBAN
700 LIVRES 2003



KM. 38a qualité : FDC 2

République du LIBAN
250 LIVRES 2003



KM. 36 qualité : FDC 3

République du LIBAN
500 LIVRES 1995



KM. 38 qualité : TB+ 7

République du LIBAN
500 LIVRES 1996



KM. 38 qualité : TTB 7,50

LITUANIE

LITUANIE. 20 CENTU 1999



KM. 107 qualité : TB++ 0,50

LUXEMBOURG

LUXEMBOURG. Joseph II
1/2 LIARD 1783 (b)



KM. 10 qualité : B 6

LUXEMBOURG. William III
2 1/2 CENTIMES 1854.
UTRECHT



KM. 27 qualité : TB+ 3,50

LUXEMBOURG. William III
2 1/2 CENTIMES 1870
UTRECHT



KM. 27 qualité : TB 5

LUXEMBOURG. Adolphe
2 1/2 CENTIMES 1901 U
UTRECHT



KM. 27 qualité : TTB- 3

LUXEMBOURG. Adolphe
5 CENTIMES 1854 U
UTRECHT



KM. 22.7 qualité : TB+ 5

LUXEMBOURG. Adolphe
5 CENTIMES 1854 (U)
UTRECHT



KM. 22.7 qualité : TB++ 9

LUXEMBOURG. William III
5 CENTIMES 1855 A PARIS



KM. 22.2 qualité : TB- 3

LUXEMBOURG. William III
5 CENTIMES 1870 U UTRECHT



KM. 22.7 qualité : TB 5

LUXEMBOURG William III
10 CENTIMES 1860 A PARIS



KM. 23.2 qualité : TB+ 7

LUXEMBOURG. William III
1865 A PARIS



KM. 23.2 qualité : TB 3

LUXEMBOURG William III
10 CENTIMES 1870 (U)
UTRECHT



KM. 23.1 qualité : TB+ 6

LUXEMBOURG. Adolphe
5 CENTIMES 1901



KM. 24 qualité : TB+ 1,20

LUXEMBOURG. Guillaume IV
5 CENTIMES 1908



KM. 26 qualité : TB+ 1,50

LUXEMBOURG Marie Adélaïde
5 CENTIMES 1915



KM. 27 qualité : TB 1,50

LUXEMBOURG Charlotte
5 CENTIMES 1924



KM. 33 qualité : TB+ 0,40

LUXEMBOURG. Charlotte
5 CENTIMES 1924



KM. 33 qualité : TTB 0,60

LUXEMBOURG. Adolphe
10 CENTIMES 1901



KM. 25 qualité : TB 0,40

LUXEMBOURG. Adolphe
10 CENTIMES 1901



KM. 25 qualité : TB+ 1

LUXEMBOURG. Marie Adélaïde
10 CENTIMES 1915



KM. 28 qualité : TTB- 2

LUXEMBOURG. Marie Adélaïde
10 CENTIMES 1915



KM. 28 qualité : TTB 4,50

LUXEMBOURG. Marie Adélaïde
10 CENTIMES 1918



KM. 31 qualité : TTB 5

LUXEMBOURG. Charlotte
10 CENTIMES 1924



KM. 34 qualité : TTB+ 1,50

LUXEMBOURG Charlotte
10 CENTIMES 1930



KM. 41 qualité : TTB+ 1

LUXEMBOURG. Marie-Alexandre
25 CENTIMES 1916



5

KM. 29 qualité: TTB/TTB-

LUXEMBOURG. Charlotte
25 CENTIMES 1919



6

KM. 32 qualité: TB+

LUXEMBOURG. Charlotte
25 CENTIMES 1919



8

KM. 32 qualité: TTB

LUXEMBOURG. Charlotte
25 CENTIMES 1920



3

KM. 32 qualité: TB

LUXEMBOURG. Charlotte
25 CENTIMES 1927



7

KM. 37 qualité: TTB

LUXEMBOURG. Charlotte
25 CENTIMES 1930



3

KM. 42 qualité: SUP

LUXEMBOURG. Charlotte
25 CENTIMES 1946



0,40

KM. 45 qualité: SUP

LUXEMBOURG. Charlotte
50 CENTIMES 1930



7

KM. 43 qualité: TTB

LUXEMBOURG. Charlotte
7 FRANCS 1924



1,20

KM. 35 qualité: TB+

LUXEMBOURG. Charlotte
7 FRANCS 1928



7

KM. 35 qualité: TB+

LUXEMBOURG. Charlotte
7 FRANCS 1939



7,50

KM. 44 qualité: TTB

LUXEMBOURG. Charlotte
5 FRANCS 1949



1

KM. 50 qualité: TTB-

LUXEMBOURG. Charlotte
5 FRANCS 1962



7

KM. 57 qualité: TTB-

LUXEMBOURG. Jean
5 FRANCS 1986



0,20

KM. 60.7 qualité: TTB

LUXEMBOURG. Jean
10 FRANCS 1974



0,30

KM. 57 qualité: TTB

LUXEMBOURG. Jean
20 FRANCS 1987



0,50

KM. 58 qualité: TTB

MALAISIE

MALAISIE. STRAITS SETTLEMENTS
Victoria. 7 CENT 1862



6

KM. 6 qualité: TB-

MALAISIE. STRAITS SETTLEMENTS
Victoria. 7 CENT 1862



10

KM. 6 qualité: TB

MALAISIE BRITANNIQUE
Georges VI. 10 CENTS
1950



7

KM. 8 qualité: TTB

MALAYSIE. 7 SEN 2006



KM. 49 qualité : SUP+

1

MALAISIE. 5 SEN 1978



KM. 2 qualité : TB+

0,20

MALAISIE. 20 SEN 1973



KM. 4 qualité : TB+

0,30

MALAISIE. 50 SEN 1967



KM. 5.7 qualité : TTB++

1

MALAISIE. 50 SEN 1977



KM. 5.3 qualité : TTB++

1

MALAISIE. 50 SEN 1991



KM. 53 qualité : TTB

1

MALTE

MALTE. 7 CENT 1986



KM. 78 qualité : TTB+

0,60

MALTE. 2 CENTS 1972



KM. 9 qualité : TTB+ 0,50

MALTE. 5 CENTS 1986



KM. 77 qualité : TTB++ 0,80

MALTE. 5 CENTS 1991



KM. 95 qualité : TTB+

0,80

MALTE. 10 CENTS 1986



KM. 76 qualité : TB+

0,60

MALTE. 10 CENTS 1986



KM. 76 qualité : TTB++

1

MALTE. 25 CENTS 1975



KM. 29 qualité : TTB-

1,50

MALTE. 25 CENTS 1991



KM. 97 qualité : TTB

1,50

MALTE. 25 CENTS 1993



KM. 97 qualité : TTB+

2

MALTE. 50 CENTS 1972



KM. 72 qualité : TTB.

2,50

MALTE. 50 CENTS 1991



KM. 98 qualité : TTB

2,50

MALTE. 50 CENTS 1992



KM. 98 qualité : TTB+

2,50

MALTE 1 LIRA 2000



KM. 99 qualité : TTB

3

ILE MAURICE

île MAURICE. Georges VI
5 CENTS 1942 SA PRETORIA



KM. 20 qualité : TB 4

île MAURICE. Elizabeth II
1/4 RUPEE 1977



KM. 36 qualité : TTb 0,70

île MAURICE. Elizabeth II
1/4 RUPEE 1975



KM. 36 qualité : TB+ 0,70

île MAURICE. Elizabeth II
1/4 RUPEE 1978



KM. 36 qualité : TB+ 0,50

île MAURICE. Georges VI
1 RUPEE 1950



KM. 29.7 qualité : TTb- 2,50

île MAURICE. Elizabeth II
1 RUPEE 1977



KM. 35.7 qualité : TB+ 1

île MAURICE. 5 CENTS
1996



KM. 52 qualité : SUP- 0,50

île MAURICE. 20 CENTS
1987



KM. 53 qualité : TTb+ 1

île MAURICE. 1/2 RUPEE
1990



KM. 54 qualité : TTb+ 1

île MAURICE. 1 RUPEE
1987



KM. 55 qualité : TTb 1

île MAURICE. 1 RUPEE
1990



KM. 55 qualité : TTb+ 1,20

île MAURICE. 1 RUPEE
1991



KM. 55 qualité : TTb 1

île MAURICE. 1 RUPEE
2004



KM. 55 qualité : TTb 1

île MAURICE. 5 RUPEES
1997



KM. 56 qualité : TTb 1,50

île MAURICE. 5 RUPEES
1997



KM. 56 qualité : SUP- 3

île MAURICE. 5 RUPEES
1992



KM. 56 qualité : TTb- 1,20

île MAURICE. 10 RUPEES
1997



KM. 67 qualité : TB 1,50

île MAURICE. 10 RUPEES
1997



KM. 67 qualité : TTb 2

MEXIQUE

MEXIQUE. 5 CENTAVOS
1963 MO MEXICO



KM. 426 qualité : TTB 0,30

MEXIQUE. 5 CENTAVOS
1968



KM. 426 qualité : TTB 0,50

MEXIQUE. 10 CENTAVOS
1936 MO MEXICO



KM. 432 qualité : TB+ 1,50

MEXIQUE. 10 CENTAVOS
1978



KM. 434.2 qualité : SUP 0,20

MEXIQUE. 10 CENTAVOS
1980 variété 1



KM. 434.1 qualité : SUP 3

MEXIQUE. 20 CENTAVOS
1964



KM. 440 qualité : TB 0,50

MEXIQUE. 20 CENTAVOS
1971



KM. 441 qualité : TTB 0,50

MEXIQUE. 50 CENTAVOS
1977 MO MEXICO



KM. 452 qualité : TTB 0,40

MEXIQUE. 50 CENTAVOS
1975 MO MEXICO



KM. 452 qualité : TTB+ 0,50

MEXIQUE 1 PESO 1971



KM. 460 qualité : TTB+ 0,70

MEXIQUE. 1 PESO 1977



KM. 460 qualité : TTB 0,50

MEXIQUE. UN PESO
1981 MO MEXICO. variété
8 fermé



KM. 460 qualité : TTB+ 0,50

MEXIQUE. 1 PESO 1998 MO
MEXICO



KM. 603 qualité : TTB+ 1

MEXIQUE. 5 PESOS 1980



KM. 485 qualité : TTB- 1

MEXIQUE. 20 PESOS 1985



KM. 508 qualité : TTB 0,50

MEXIQUE. 1 PESO 2004 MO
MEXICO



KM. 603 qualité : TTB+ 1

MEXIQUE. 2 PESOS 2002 MO
MEXICO



KM. 604 qualité : TTB 1,50

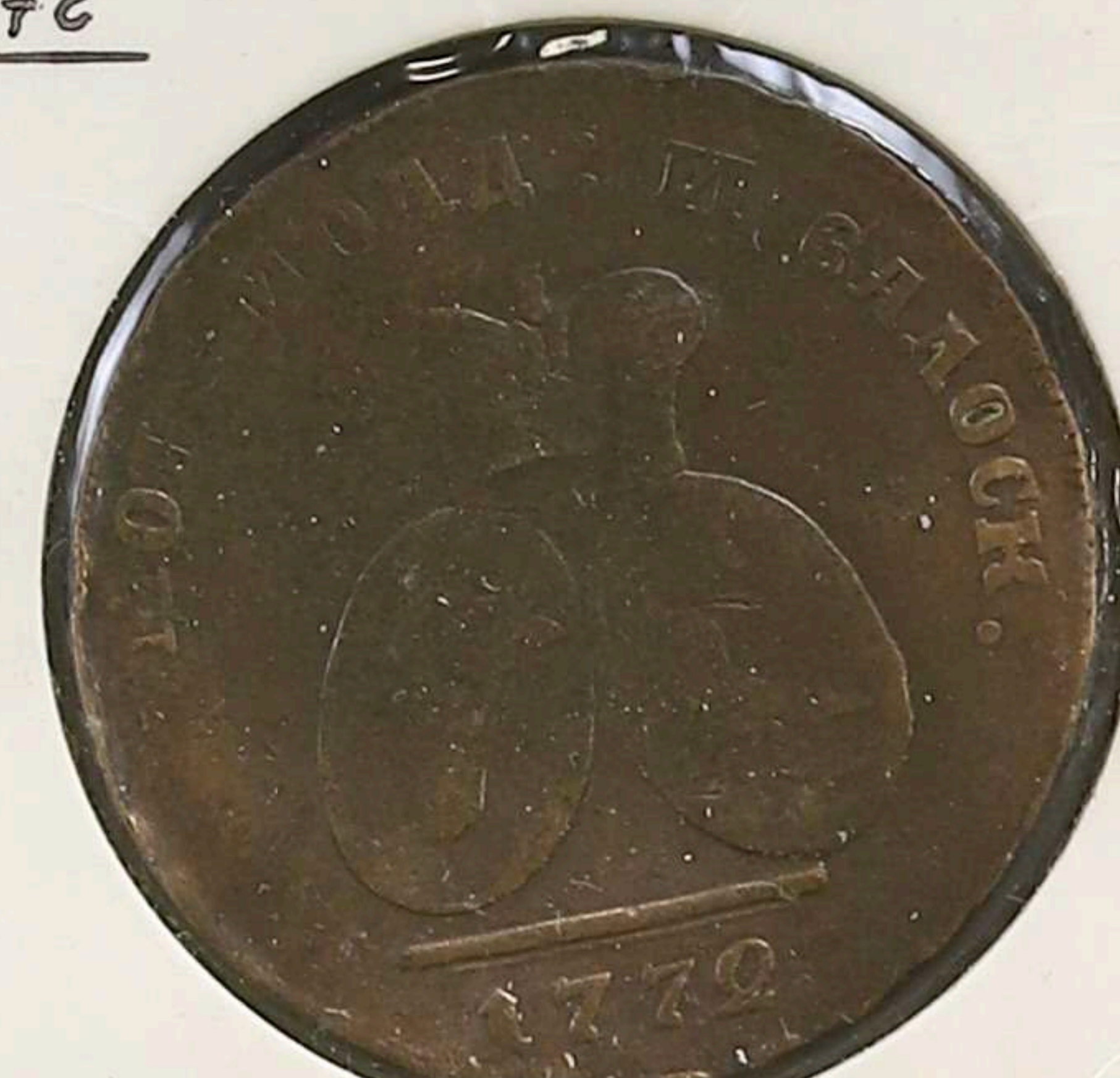
MEXIQUE. 100 Pesos 1984



KM. 493 qualité : TB 0,80

MOLDAVIE

MOLDAVIE. 2 PARA 3 KOPEKS
1972



G.3 qualité : TB-/B 25

NAMIBIE

NAMIBIE. 10 CENTS 1993



KM. 2 qualité : TTB

1

NIGERIA

NIGERIA. 5 Kobo 1974



KM. 9.7 qualité : TTB++ 1,30

NORVEGE

NORVEGE. Olav V
1 ORE 1967



KM. 403 qualité : TTB 0,30

NORVEGE. Olav V
2 ORE 1967



KM. 410 qualité : TTB 0,30

NORVEGE. Haakon VII
5 ORE 1944



KM. 368 qualité : TB 4

NORVEGE. 5 ORE 1942
Occupation allemande



KM. 388 qualité : TB 1,50

NORVEGE. Haakon VII
25 ORE 1957



KM. 409 qualité : TB 0,20

NORVEGE. Olav V
25 ORE 1977



KM. 407 qualité : TTB+ 0,40

NORVEGE. Haakon VII
50 ORE 1945



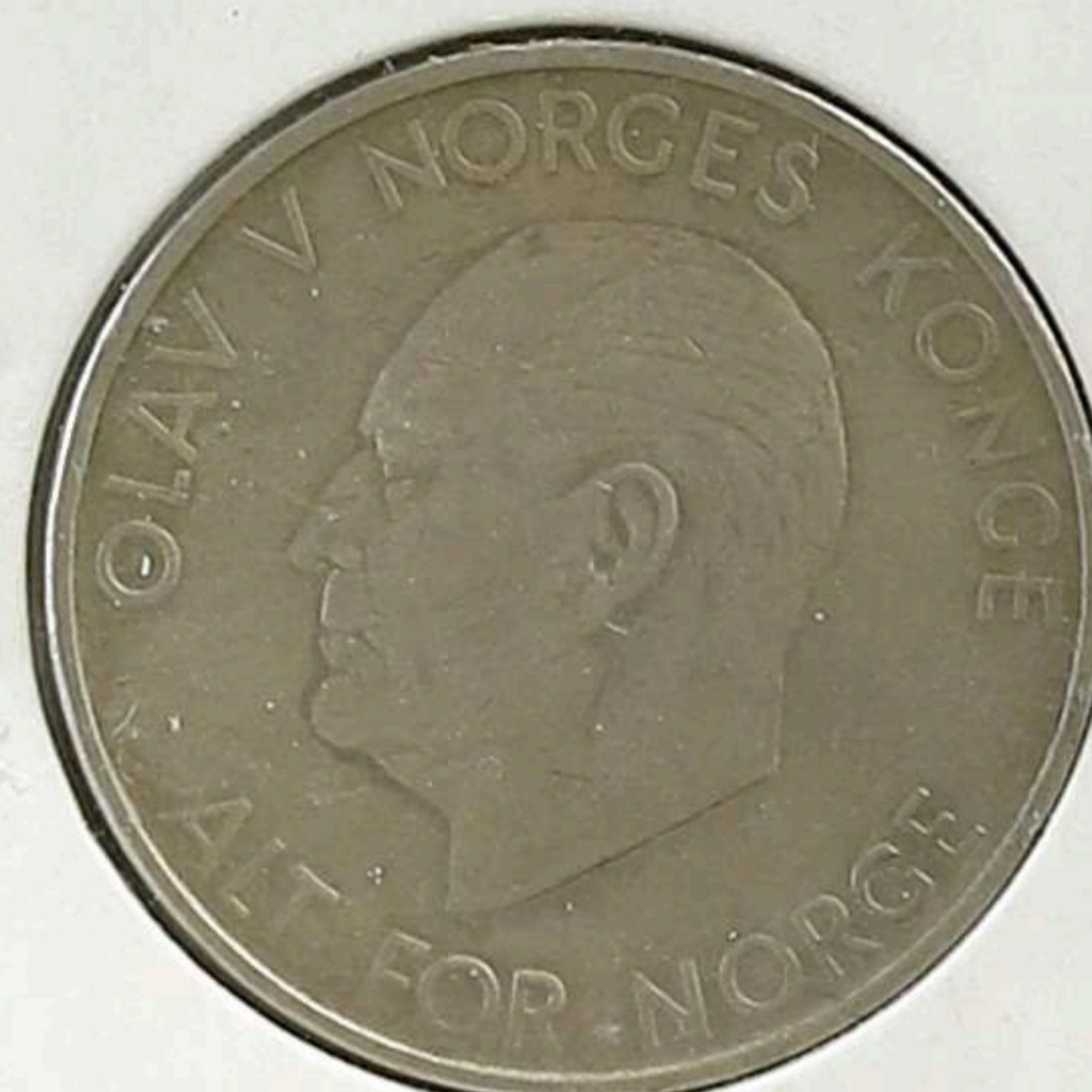
KM. 386 qualité : TTB- 1,50

NORVEGE. Haakon VII
1 KRONE 1925



KM. 385 qualité : TB+ 4

NORVEGE. Olav V
5 KRONER 1972



KM. 492 qualité : TTB- 1

**NOUVELLE
ZELANDE**

NOUVELLE ZELANDE
Georges VI 3 PENCE
1952



KM. 75 qualité : TTB/SUP 3

OUGANDA

OUGANDA. 10 SHILLINGS
1987



KM. 30 qualité : TTB+ 3

PAKISTAN

PAKISTAN 20 PICE 1967



KM.20 qualité: TTB 1,50

PAKISTAN 7 PAISA 1975
F.A.O.



KM.33 qualité: SUP 0,40

PAKISTAN 2 PAISA 1974
F.A.O.



KM.34 qualité: FDC 0,50

PAKISTAN 5 PAISA 1977
F.A.O.



KM.35 qualité: TB 0,30

PAKISTAN 5 PAISA 1989



KM.52 qualité: SUP. 0,50

PALESTINE

PALESTINE 1 MIL 1927



KM.7 qualité: TTB 3

PALESTINE 1 MIL 1935



KM.7 qualité: TTB 5

PALESTINE 1 MIL 1937



KM.7 qualité: TTB 5

PALESTINE 1 MIL 1942



KM.7 qualité: TTB+ 5

PALESTINE 1 MIL 1943



KM.7 qualité: TTB 5

PALESTINE 1 MIL 1944



KM.7 qualité: TTB 5

PALESTINE 1 MIL 1946



KM.7 qualité: TTB 6

PALESTINE 5 MILS 1927



KM.3 qualité: TTB 5

PALESTINE 5 MILS 1935



KM.3 qualité: TTB 5

PALESTINE 10 MILS 1940



KM.4 qualité: TTB 7

PANAMA 2 1/2 CENTESIMOS
1975 Flan Bruni



KM.34.7 qualité: FDC 6

PANAMA 5 CENTESIMOS
1976 Flan Bruni



KM.35.1 qualité: FDC 6

PANAMA

PANAMA . 10 CENTESIMOS
1975 Flan Bruni



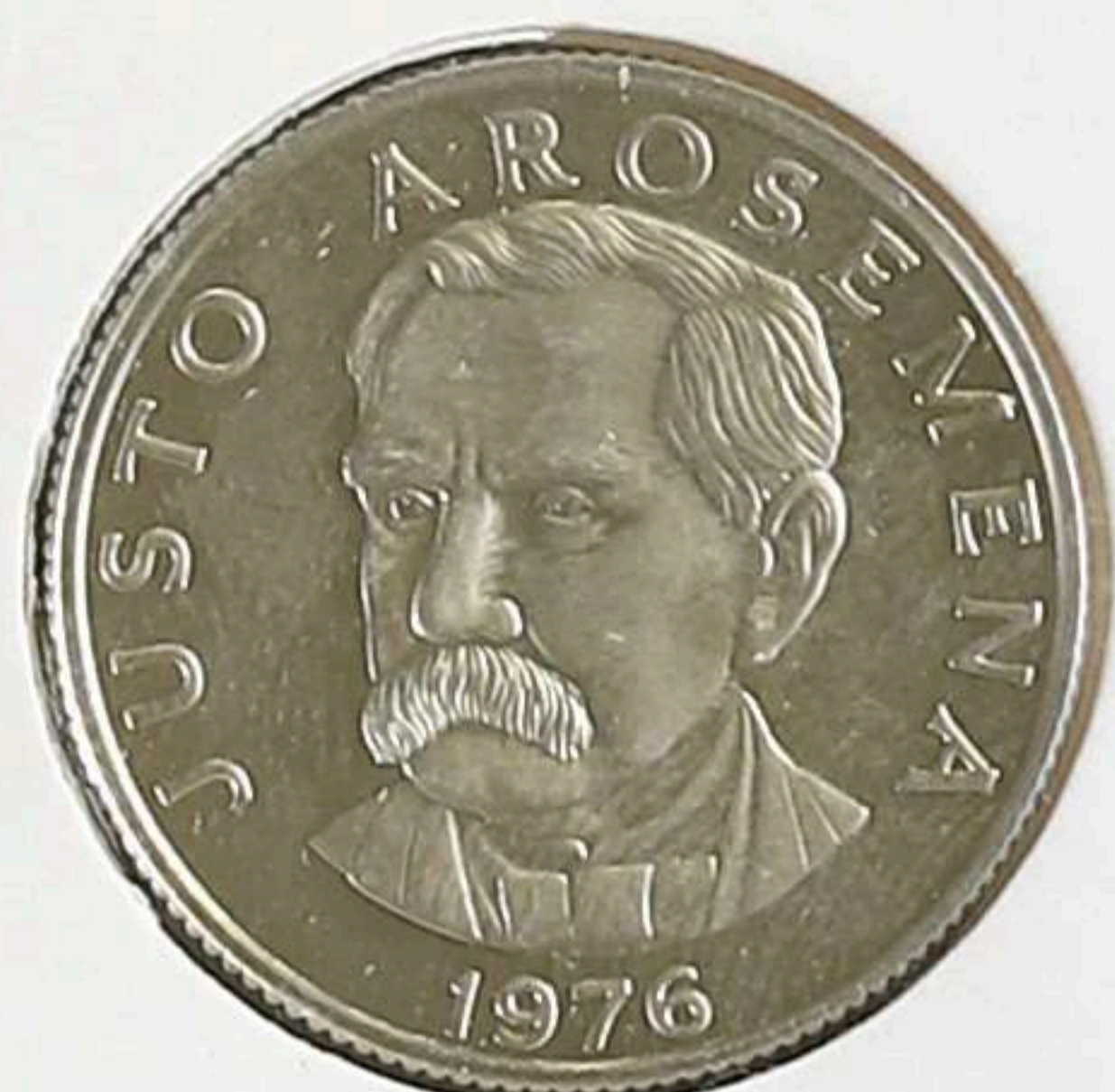
KM. 36.7 qualité : FDC 6

PANAMA . 10 CENTESIMOS
1976 Flan Bruni



KM. 36.7 qualité : FDC 6

PANAMA . 25 CENTESIMOS
1976 Flan Bruni



KM. 37.7 qualité : FDC 7



PARAGUAY

PARAGUAY . 10 GUARANIES
1978 .



KM. 767 qualité : TTb+ 0,50



PAYS BAS

PAYS - BAS William III
1/2 CENT 1884



KM. 709 qualité : TB+ 4,50

PAYS - BAS William I
7 CENT 1823



KM. 47 qualité : B 5

PAYS - BAS William I
7 CENT 1828



KM. 47 qualité : TB/B 5

PAYS - BAS William III
7 CENT 1877



KM. 707 qualité : TB- 3

PAYS - BAS William III
7 CENT 1877



KM. 707 qualité : TB++ 8

PAYS - BAS William III
7 CENT 1878



KM. 707 qualité : TB 0,80

PAYS - BAS William III
7 CENT 1880



KM. 707 qualité : TB+ 2

PAYS - BAS William III
7 CENT 1882



KM. 707 qualité : TB- 3

PAYS - BAS William III
7 CENT 1882



KM. 707 qualité : TB+ 6

PAYS - BAS William III
7 CENT 1854



KM. 707 qualité : TB+ 3

PAYS - BAS Wilhelmine I
7 CENT 1892



KM. 707 qualité : TB- 3

PAYS - BAS Wilhelmine I
7 CENT 1892



KM. 707 qualité : TB+ 5

PAYS - BAS Wilhelmine I
7 CENT 1896



KM. 707 qualité : TB 8

PAYS - BAS Wilhelmine I
7 CENT 1900 petite date



KM. 707 qualité : TB+ 4

PAYS - BAS Wilhelmine I
7 CENT 1907



KM. 730 qualité : TTB 4

PAYS - BAS Wilhelmine I
7 CENT 1902



KM. 732.7 qualité : TB 1,50

PAYS - BAS Wilhelmine I
7 CENT 1902



KM. 732.7 qualité : TTB 3

PAYS - BAS Wilhelmine I
7 CENT 1904



KM. 732.7 qualité : TTB 3

PAYS - BAS Wilhelmine I
7 CENT 1905



KM. 732.7 qualité : TTB 3

PAYS - BAS Wilhelmine I
7 CENT 1906



KM. 732.7 qualité : TB 1,50

PAYS - BAS Wilhelmine I
7 CENT 1906



KM. 732.7 qualité : TTB 3

PAYS - BAS Wilhelmine I
7 CENT 1914



KM. 752 qualité : TB+ 2

PAYS - BAS Wilhelmine I
7 CENT 1917



KM. 752 qualité : TTB 1,50

PAYS - BAS Wilhelmine I
7 CENT 1917



KM. 752 qualité : TTB+ 3

PAYS - BAS Wilhelmine I
7 CENT 1921



KM. 752 qualité : TTB 2

PAYS - BAS Wilhelmine I
7 CENT 1922



KM. 752 qualité : TTB 2

PAYS - BAS Wilhelmine I
7 CENT 1922



KM. 752 qualité : SUP 3

PAYS - BAS Wilhelmine I
7 CENT 1925



KM. 752 qualité : TB 1,50

PAYS - BAS Wilhelmine I
7 CENT 1929



KM. 752 qualité : TTB 2

PAYS - BAS Wilhelmine I
7 CENT 1930



KM. 752 qualité : TTB+ 2,50

PAYS - BAS Wilhelmine I
7 CENT 1947



KM. 752 qualité : TTB+ 1,50

PAYS - BAS. Occupation
allemande. 7 CENT 1942



KM. 770 qualité : TTB 1

PAYS - BAS. Juliana
7 CENT 1948



KM. 775 qualité : TTB+ 0,60

PAYS - BAS William III
2 1/2 CENTS 1877



KM. 708 qualité : TB 4

PAYS - BAS William III
2 1/2 CENTS 1877



KM. 708 qualité : TB+ 5,50

PAYS - BAS William III
2 1/2 CENTS 1880



KM. 708 qualité : TB- 2

PAYS - BAS. William III
2 1/2 CENTS 1880



KM. 708 qualité : TTB+ 8

PAYS - BAS. William III
2 1/2 CENT 1887



KM. 708 qualité : TB++ 6

PAYS - BAS William III
2 1/2 CENTS 1884



KM. 708 qualité : TB+ 6

PAYS - BAS Wilhelmine I
2 1/2 CENT 1906



KM. 734 qualité : TTB 5

PAYS - BAS. Wilhelmine I
2 1/2 CENTS 1905



KM. 750 qualité : TTB 9

PAYS - BAS. Wilhelmine I
5 CENTS 1913



KM. 753 qualité : TTB 5

PAYS - BAS. Wilhelmine I
5 CENTS 1923



KM. 753 qualité : TTB 5

PAYS - BAS Wilhelmine I
5 CENTS 1938



KM. 753 qualité : TTB 5

PAYS - BAS. Wilhelmine I
5 CENTS 1939



KM. 753 qualité : TTB 5

PAYS - BAS. Occupation
allemande. 10 CENTS 1941



KM. 773 qualité : TB+ 2

PAYS - BAS. Occupation
allemande. 10 CENTS 1942



KM. 773 qualité : TTB- 0,80

PAYS - BAS. Occupation
allemande. 10 CENTS 1942



KM. 773 qualité : TTB+ 1,50

PAYS - BAS. Occupation
allemande. 10 CENTS 1943



KM. 773 qualité : TB+ 1,50

PAYS - BAS. Occupation
allemande. 25 CENTS 1947



KM. 774 qualité : TTB 2

PAYS - BAS. Occupation
allemande. 25 CENTS 1947



KM. 774 qualité : TTB+ 3

PAYS - BAS - Occupation
Allemande. 25 CENTS 1942



KM. 174 qualité : TTB 2

PAYS - BAS. 2 1/2 GULDEN
1980



KM. 207 qualité : TTB 0,80

PAYS - BAS. UTRECHT
1 DUIT 1784



KM. 97 qualité : TB- 3

PAYS - BAS. UTRECHT
1 DUIT 1788



KM. 97 qualité : TB- 4

PAYS - BAS. UTRECHT
1 DUIT 1788



KM. 97 qualité : TB 7

PAYS - BAS. UTRECHT
1 DUIT 1797



KM. 97 qualité : TB 5

INDES NEERLANDAISES
1/2 CENT 1860



KM. 306 qualité : TB 4

INDES NEERLANDAISES
1/2 CENT 1945 P



KM. 314.2 qualité : TTB+ 2

INDES NEERLANDAISES
1 CENT 1939 U UTRECHT



KM. 377 qualité : TTB 1,50



PEROU

PEROU. 1 SOL 1976



KM. 266.7 qualité : TB+ 0,30

PEROU. 5 SOLES 1977



KM. 267 qualité : TTB 0,40

PEROU. 10 CENTIMOS 1998



KM. 305 qualité : TTB 0,40

PEROU. 1 NUEVO SOL 1999



KM. 308.7 qualité : TTB 0,50

PEROU. UN NUEVO SOL 2006
LIMA



KM. 308.4 qualité : TTB 0,50

PEROU. 5 NUEVOS SOLES
2008 LIMA



KM. 376 qualité : SUP 3

